

Poradnik

Axesstell MV 410 R

Spis treści:

1	Wstęp.....	3
2	Uruchomienie terminala Axisstel MV 410R.....	4
2.1	Kompletowanie elementów.....	4
2.2	Uruchomienie terminala.....	4
3	Aktywacja (połączenie) routera do sieci CDMA.....	8
3.1	Wstęp – Ważne informacje.....	8
3.2	Instalacja na komputerze aplikacji „AxessManager” do zarządzania routerem.....	8
3.2.1	Potrzebne komponenty.....	8
3.2.2	Instalacja oprogramowania.....	9
3.3	Połączenie przez kabel USB / Wpisanie kodu PIN / Aktywacja w sieci CDMA.....	9
3.3.1	Potrzebne komponenty.....	9
3.3.2	Procedura - Podłączenie komputera po USB / wpisanie kodu PIN / aktywacja w sieci CDMA.....	10
3.4	Połączenie przez kabel Ethernet / wpisanie kodu PIN / aktywacja w sieci CDMA.....	18
3.4.1	Potrzebne komponenty.....	18
3.4.2	Procedura – podłączenie komputera po Ethernet / wpisanie kodu PIN / połączenie do sieci CDMA.....	19
4	Rady dodatkowe.....	23
4.1	Zdjęcie kodu PIN z karty SIM / R-UIM.....	23
4.2	Wyłączenie / zabezpieczenie sieci bezprzewodowej WiFi (WLAN).....	25
4.3	Dlaczego nie ma połączenia do sieci CDMA / Internetu.....	26

1 Wstęp

- Poradnik **nie jest instrukcją obsługi**.
- Poradnik zawiera informacje, które mogą pomóc przy uruchomieniu routera i podłączeniu go do komputera oraz zalogowaniu do sieci CDMA.
- **Poradnik jest przeznaczony dla sprzedawców i konsultantów obsługi klienta PTK Centertel.**
- Poradnik może być przekazany klientowi z zaznaczeniem, iż:
 - Nie jest to instrukcja obsługi terminala.
 - PTK Centertel nie ponosi odpowiedzialności za błędną konfigurację komputerów / urządzeń klienta, oraz mogące wystąpić problemy związane z instalacją sterowników oprogramowania itp. dostarczonych przez producenta terminali.
- Zawarte w poradniku informacje dotyczą terminala Axesstel MV 410R, który to współpracuje z siecią CDMA 1xEV-DO Rev A, 450 MHz.
- Zawarte w poradniku informacje odnośnie instalacji oprogramowania dotyczą systemu operacyjnego Microsoft Windows XP.

2 Uruchomienie terminala Axesstel MV 410R.

Ten rozdział opisuje czynności potrzebne do uruchomienia terminala i przygotowania go do dalszych czynności w szczególności:

- Podłączenia do komputera.
- Wpisania kodu PIN i zalogowaniu do sieci CDMA.

2.1 Kompletowanie elementów.

Do uruchomienia terminala będziemy potrzebować:

- Terminal wraz z osprzętem.
- Kartę **SIM / R-UIM** (taką kartę klient otrzymuje wraz z zakupieniem oferty).

Uwaga: Zwykła karta SIM stosowana w terminalach i sieciach GSM – NIE BĘDZIE DZIAŁAĆ.

2.2 Uruchomienie terminala

Aby uruchomić terminal należy wykonać następujące czynności:

1. Wyjąć z pudełka:

a. Terminal.



b. Dwie duże antenki.



c. Zasilacz.



d. Baterię.



2. Wyjąć z koperty kartę SIM / R-UIM (samą kartę należy bardzo delikatnie wyłamać z plastiku)



3. Złożyć router:

- a. Przykręcić atenki..
- b. Włożyć kartę SIM / R-UIM oraz podłączyć baterię.
- c. Podłączyć zasilacz sieciowy.



4. Włączyć router przełącznikiem znajdującym się z boku.



- a. Po włączeniu routera powinny się zapalić dwie lampki.
 - i. **Power** – informująca o tym iż terminal jest włączony.
 - ii. **Wi Fi** – informująca o tym iż w terminalu jest udostępniona lokalna sieć WiFi.¹

Uwaga: W przypadku, kiedy to użytkownik:

- Nie będzie używał takiej sieci (nie będzie bezprzewodowo podłączał komputera za pomocą sieci WiFi) - **zaleca się jej wyłączenie.**
- Będzie używał takiej sieci (będzie bezprzewodowo podłączał komputer za pomocą sieci WiFi) - **zaleca się jej zabezpieczenie.**

¹ Wi-Fi (z angielskiego Wireless Fidelity) lub inaczej WLAN (Wireless LAN) – standard, który umożliwia bezprzewodowe łączenie komputerów w sieć lokalną (LAN) lub też podłączenie komputera / urządzenia do np. routera. Zasięg takiej sieci jest od kilku do kilkudziesięciu metrów i uzależniony jest od środowiska (np. konstrukcji budynku) w którym jest używany. Urządzenia posiadające możliwość korzystania z WiFi mają na sobie odpowiednie logo (lub informację), które informuje o możliwości współpracy z innymi produktami tego typu.

Informacje o konfiguracji (wyłączeniu, włączeniu, zabezpieczeniu) sieci WiFi można znaleźć „Instrukcji użytkownika” w dziale „konfiguracja ustawień sieci bezprzewodowej tylko modem serii MV400”



5. Wylaczyć router.

UWAGA:

- Uruchomiony router jest gotowy do podłączenia do komputera i dalszej konfiguracji a w szczególności do wpisania kodu PIN i aktywacji w sieci CDMA. Dopiero aktywacja w sieci CDMA umożliwia korzystanie z Internetu.
- Nie podłączać routera do komputera poprzez kabel USB przed zainstalowaniem oprogramowania i sterowników z płyty CD.

3 Aktywacja (połączenie) routera do sieci CDMA.

3.1 Wstęp – Ważne informacje

Podobnie jak w telefonach / urządzeniach GSM, aby aktywować router w sieci należy włożyć do niego kartę SIM / R-UIM a następnie wpisać PIN.

Uwaga: do połączeń w sieci CDMA używa się karty SIM / R-UIM standardowa karta SIM jak do sieci GSM **nie zadziała**.

W przypadku routera Axesstel MV 410R procedura wpisania kodu PIN-u oraz zarządzanie podstawowymi parametrami połączeń odbywa się za pomocą aplikacji AxessManager, którą należy zainstalować na komputerze. Aplikacja AxessManager, pozwala min na:

- Wpisanie kodu PIN.
- Aktywację połączenia do sieci CDMA.
- Możliwość zmiany (wyłączenia) kodu PIN na karcie.
- Możliwość ustawienia parametrów połączenia (router / komputer) poprzez kabel USB.
- Możliwość sprawdzenia stanu połączenia.

W tym rozdziale opisane zostaną dwie metody, które pozwalają na:

- Podłączenie komputera do routera.
- Wpisanie kodu PIN.
- Aktywację routera w sieci CDMA.

Te metody to

- Podłączenie poprzez kabel USB.
- Podłączenie poprzez kabel Ethernet.

UWAGA: Niezależnie od metody podłączenia komputera do routera (USB / Ethernet/ WiFi) aby mieć możliwość wpisania kodu PIN i aktywacji routera w sieci CDMA, koniecznym jest zainstalowanie na komputerze aplikacji AxessManager.

3.2 Instalacja na komputerze aplikacji „AxessManager” do zarządzania routerem.

3.2.1 Potrzebne komponenty

- Komputer, na którym będziemy chcieli zainstalować oprogramowanie.
- Płyta CD z oprogramowaniem (płyta dostarczona wraz z routerem).



3.2.2 Instalacja oprogramowania.

1. Zainstaluj na komputerze i uruchom aplikację AxessManager, która znajduje się na płycie CD dołączonej do urządzenia. Opis Instalacji znajduje się w „Instrukcji Użytkownika” na stronie 16, rozdział ”Podłączenie i konfiguracja modemu”, punkt „Instalacja programu”. Po zainstalowaniu oprogramowania na pulpicie komputera powinna się pojawić ikonka:



W przypadku kiedy planujesz podłączenia komputera przez kabel USB - Zainstaluj sterowniki modemu zgodnie ze wskazówkami zawartymi w „Instrukcji Użytkownika” str 20, rozdział „Użycie łącza USB z modemem”.

3.3 Połączenie przez kabel USB / Wpisanie kodu PIN / Aktywacja w sieci CDMA

3.3.1 Potrzebne komponenty

- Komputer – koniecznie z wolnym portem USB
- Router



- Kabelek USB (kabelek dostarczony wraz z routerem)

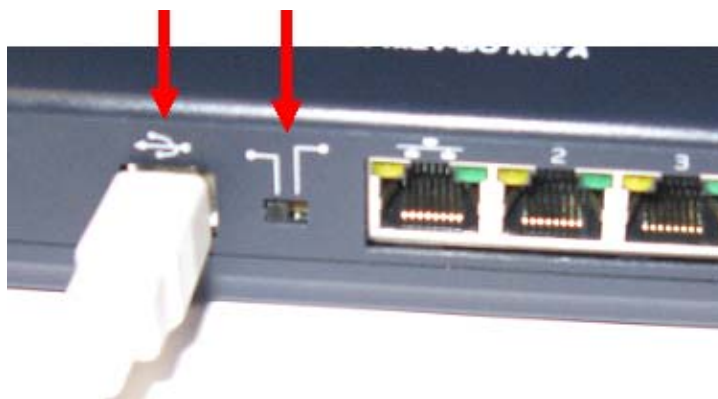


- Kod PIN do Karty SIM / R-UIM. Kod PIN odczytasz z wkładki znajdującej się w kopercie z kartą SIM / R-UIM.



3.3.2 Procedura - Podłączenie komputera po USB / wpisanie kodu PIN / aktywacja w sieci CDMA.

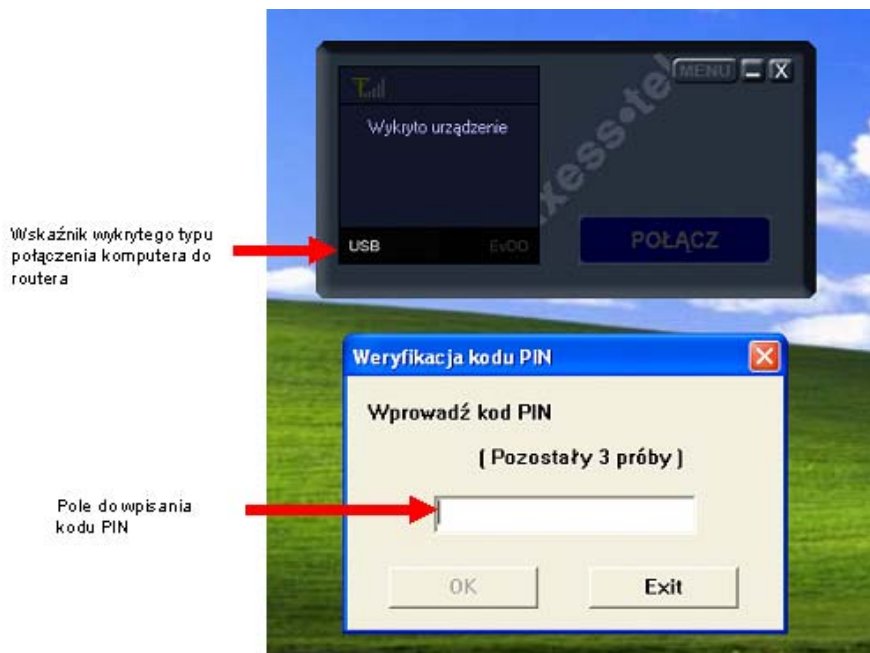
1. Przygotuj router do pracy zgodnie z opisem w „Instrukcji Użytkownika” znajdującej się w pudełku. W szczególności zwróć uwagę czy karta SIM / R- UIM została włożona do urządzenia.
2. **Włącz router.**
3. Zainstaluj sterowniki modemu USB (jeżeli nie zrobiłeś tego wcześniej przy instalacji oprogramowania AxessManager) zgodnie ze wskazówkami zawartymi w „Instrukcji Użytkownika” str 20, rozdział „Użycie łącza USB z modemem”. **Pamiętaj otym aby:**
 - a. W routerze przestawić przełącznik znajdujący się z przodu (pomiędzy gniazdem USB a gniazdami ethernet) w lewo (w pozycję bliższą gniazda USB).
 - b. Podłączyć urządzenie do portu USB w komputerze za pomocą dołączanego kabla USB.



4. Przygotuj kod PIN do Karty SIM / R-UIM. Kod PIN odczytasz z wkładki znajdującej się w kopercie z kartą SIM / R-UIM.



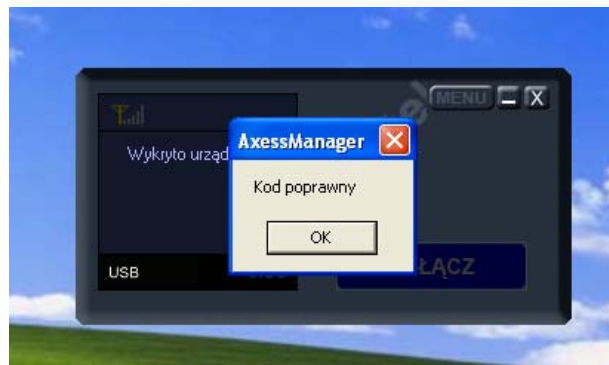
5. Uruchom na komputerze aplikację AxessManager. Po uruchomieniu odczekaj chwilę - aplikacja wykryje urządzenie (w lewym dolnym rogu pojawi się napis USB) i poprosi o podanie kodu PIN karty SIM /R-UIM znajdującej się w urządzeniu. Wpisz kod PIN i wybierz OK.



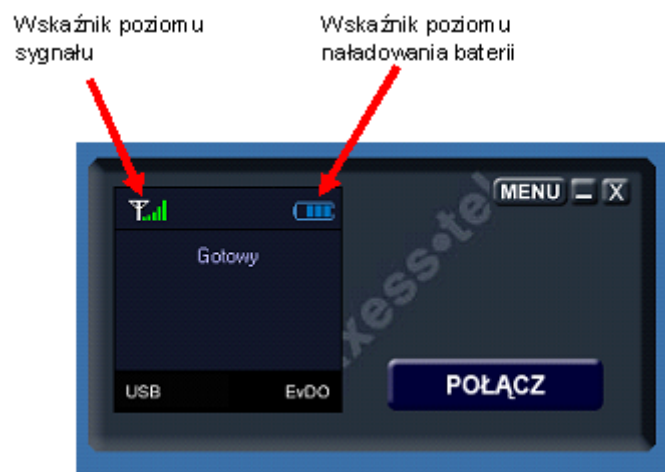
- a. Jeżeli wpisany kod **PIN był nie poprawny** otrzymasz informację typu: Błąd: niepoprawny kod PIN.



- a. Jeżeli wpisany kod **PIN był poprawny** otrzymasz następujące potwierdzenie.



- b. Po prawidłowym wpisaniu kodu PIN powinny się podświetlić wskaźniki, poziomu sygnału i poziomu naładowania baterii

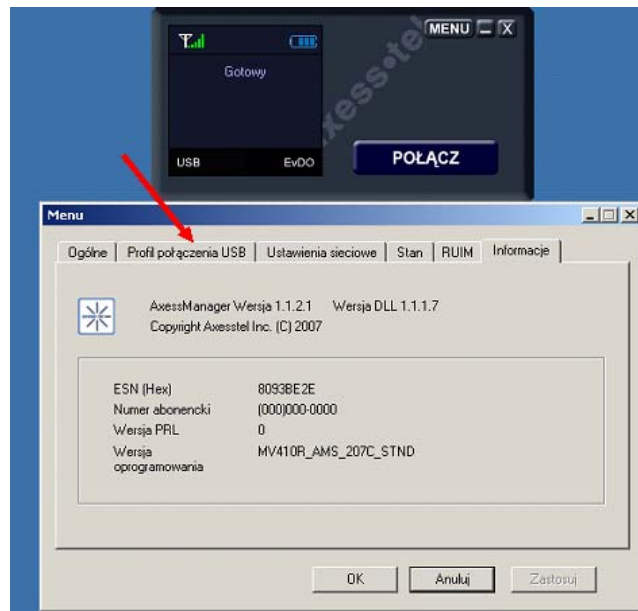


Uwaga: jeżeli nie pojawił się wskaźnik poziomu sygnału (świeci się na czerwono) to oznacza urządzenie ma problem z zasięgiem sieci CDMA. Proponuje się przestawić

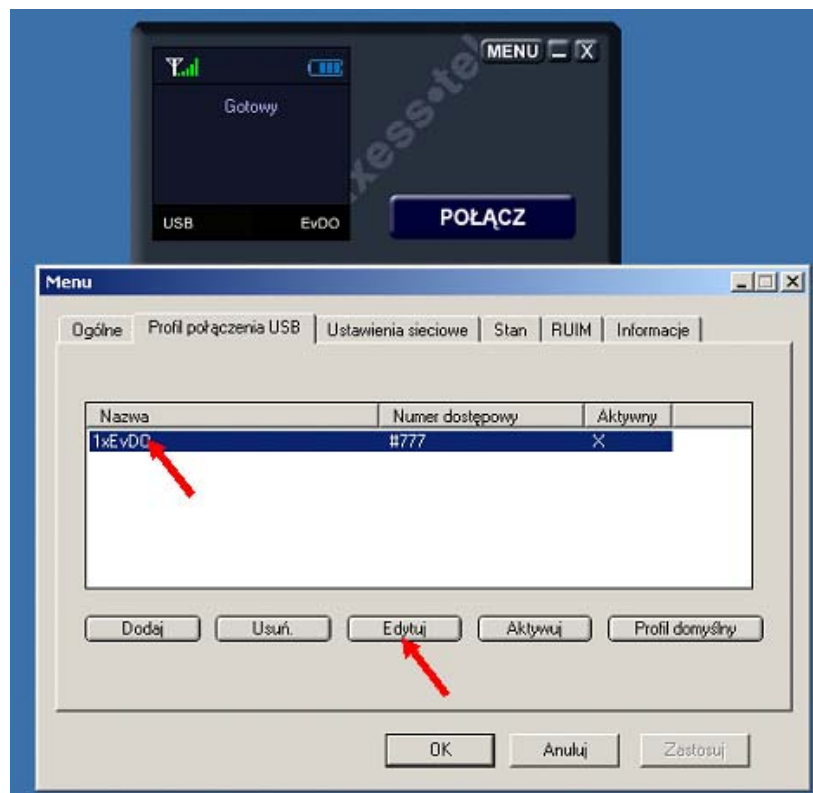
urządzenie bliżej okna. Jeżeli i ta czynność nie pomaga oznacza to iż w tym miejscu nie ma zasięgu sieci CDMA.

6. Po prawidłowym podaniu kodu PIN skonfiguruj połączenie USB:

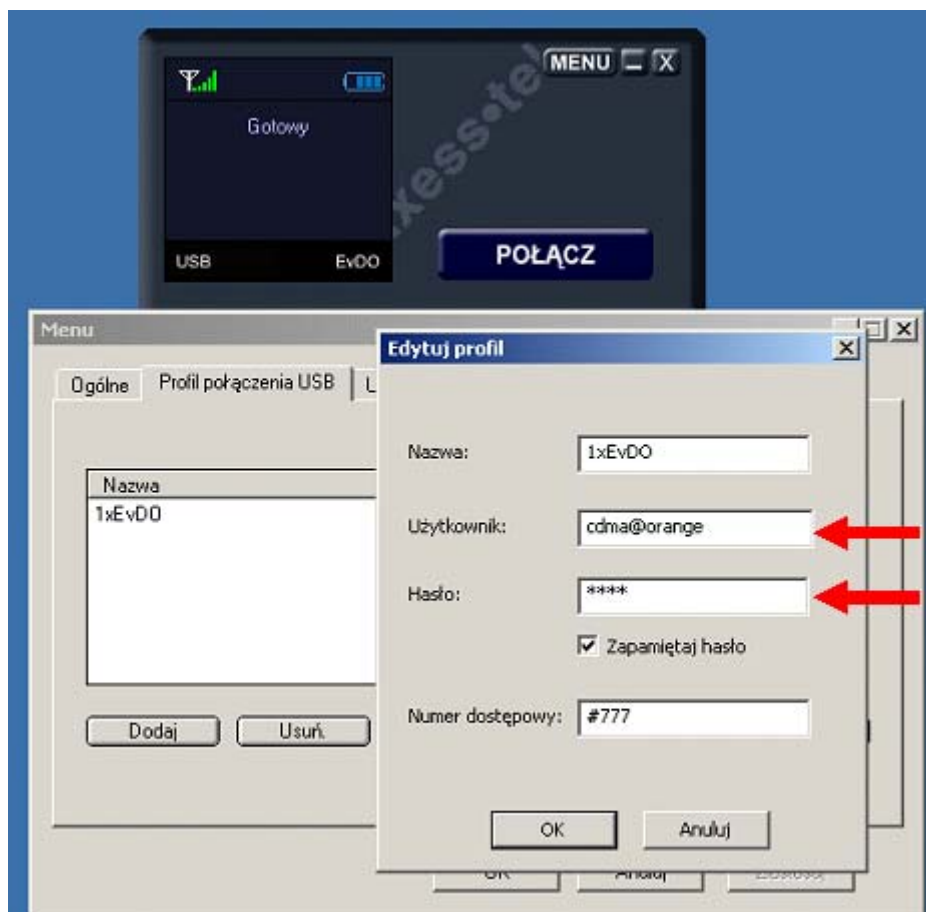
a. Kliknij przycisk MENU i wybierz zakładkę „Profil połączenia USB”.



b. Wybierz istniejący profil a następnie wciśnij „Edytuj”.



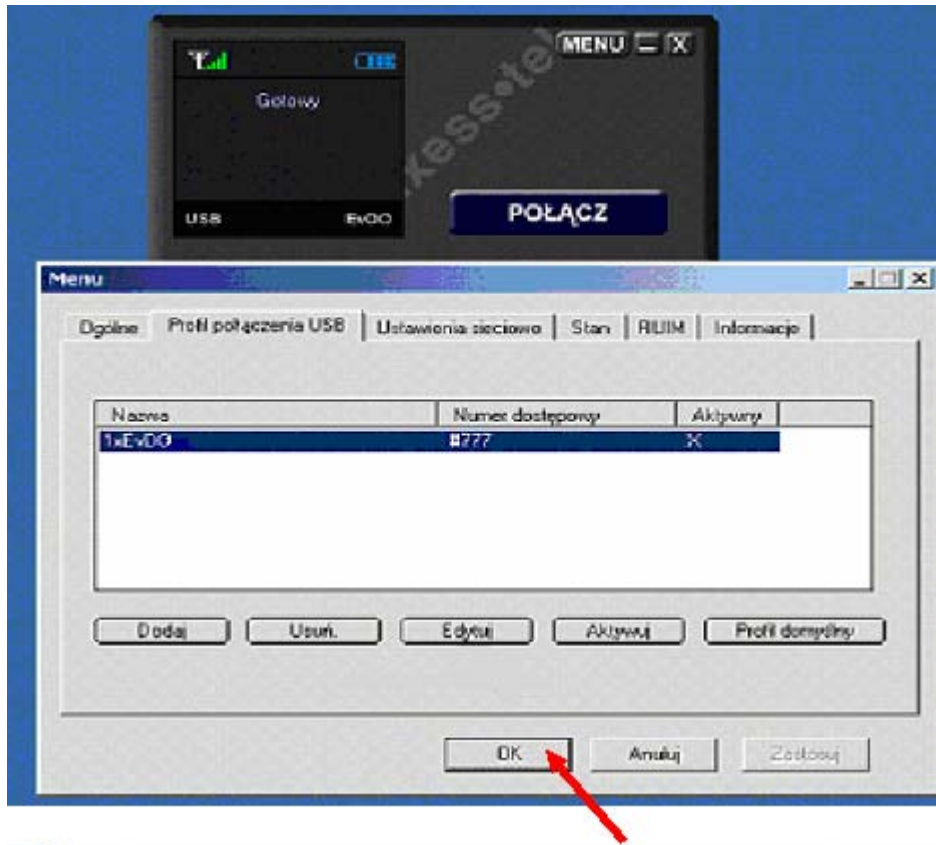
- c. W okienku, które się pojawi uzupełnij pola „Użytkownik” oraz „Hasło” następującymi danymi:
- Pole „Użytkownik”: cdma@orange
 - Pole „Hasło”: orange
- Po wpisaniu loginu i hasła zatwierdź operację klikając OK.



Uwaga: Po kliknięciu OK.:

- Ustawienia połączenia zostaną zachowane i nie trzeba będzie ich ponownie wpisywać przy następnym połączeniu.
- Powrócimy do poprzedniego menu.

7. Na wyświetlonym okienku kliknij OK i powróć do okienka głównego.



8. Po ustawieniu połączenia USB powróć do głównego menu i kliknij przycisk „POŁĄCZ”.



Po kliknięciu na ekranie okienka będzie się pojawiać kolejno:

- Łączenie.
- Uwierzytelniania.
- Połączono.

9. Po połączeniu na ekranie okienka pojawi się:

- Znak wskazujący na połączenie oraz napis „Połączono” .
- Na routerze zapali się lampka „Connect”.

Wskaźnik połączenia



GRATULUJEMY – Od tego momentu możesz korzystać z Internetu zarówno za pomocą USB jak i Ethernet oraz WiFi.

Uwaga: przy następnym połączeniu przez USB nie trzeba będzie ponownie ustawiać parametrów połączenia (login / hasło). Te parametry zostały już zapisane. Przy następnym połączeniu wystarczy wpisać PIN, (jeżeli nie został on zdjęty opis w rozdziale „4 rady dodatkowe” tego dokumentu.) i kliknąć przycisk „POŁĄCZ”.

3.4 Połączenie przez kabel Ethernet / wpisanie kodu PIN / aktywacja w sieci CDMA

UWAGA – analogiczną procedurę można przeprowadzić za pomocą interface WiFi .

3.4.1 Potrzebne komponenty.

1. Komputer z wolnym portem Ethernet.



2. Router.



3. Przypadku połączenia przez kabel Ethernet.

- a. Kabelek Ethernet (kabelek dostarczony wraz z routerem).



3.4.2 Procedura – podłączenie komputera po Ethernet / wpisanie kodu PIN / połączenie do sieci CDMA

1. Przygotuj router do pracy zgodnie z opisem w „Instrukcji Użytkownika” znajdującej się w pudełku. W szczególności zwróć uwagę czy karta SIM / R- UIM została włożona do urządzenia.
2. Przygotuj (skonfiguruj) komputer zgodnie z opisem w „Instrukcji Użytkownika” strona 25, rozdział „Połączenie wykorzystujące port Ethernet (RJ45)”.
3. W routerze, przełącznik wyboru połączenia (USB / Ethernet) znajdujący się z przodu przesuń w prawo – bliżej czterech gniazd ethernet.



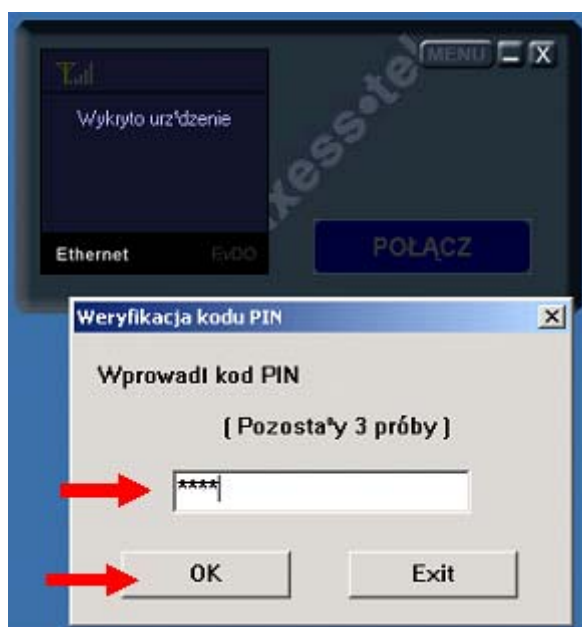
4. Podłącz komputer do routera za pomocą kabla Ethernet. Przy prawidłowym połączeniu (i włączonym routerze oraz komputerze) zapalą się lampki nad gniazdem Ethernet.



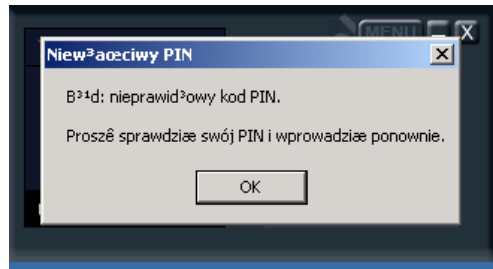
5. Przygotuj kod PIN do karty SIM / R-UIM. Kod PIN odczytasz z wkładki znajdującej się w kopercie z kartą SIM / R-UIM.



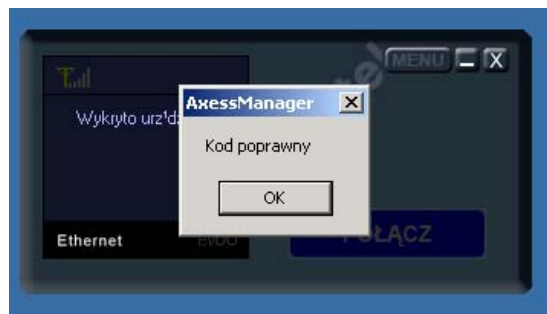
6. Uruchom na komputerze aplikację AxessManager. Po uruchomieniu odczekaj chwilę - aplikacja wykryje urządzenie (w lewym dolnym rogu pojawi się napis Ethernet lub WiFi w zależności od połączenia). Po wykryciu urządzenia pojawi się okienko z prośbą o podanie kodu PIN karty SIM /R-UIM znajdującej się w urządzeniu. Wpisz kod PIN i wybierz OK.



- a. Jeżeli wpisany kod PIN był nie poprawny otrzymasz informację typu: Błąd: niepoprawny kod PIN.

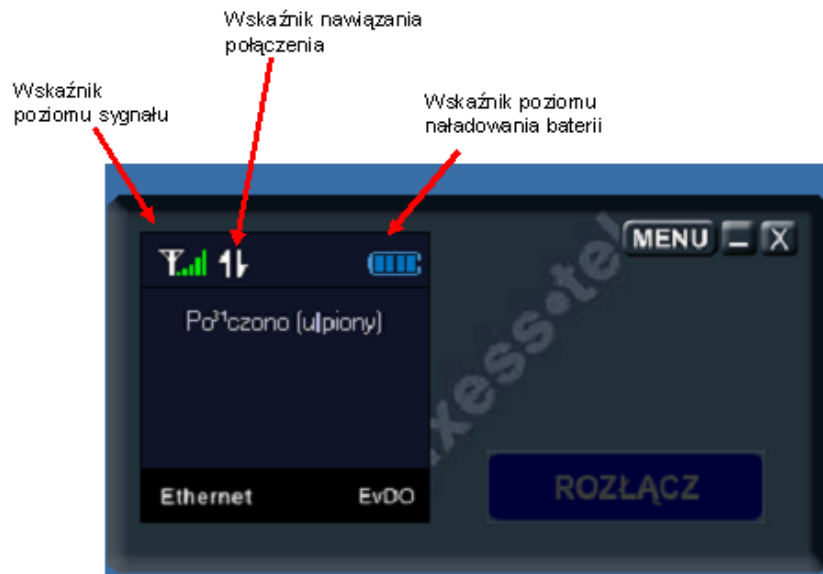


b. Jeżeli wpisany kod **PIN był poprawny** otrzymasz następujące potwierdzenie:



7. Po prawidłowym wpisaniu kodu PIN.

- Powinny się podświetlić wskaźniki: poziomu sygnału i poziomu naładowania baterii
- Po krótkiej chwili powinno nastąpić połączenie:
 - * W okienku aplikacji pojawi się znak pokazujący połączenie.
 - * Na routerze zapali się lampka „Connect”



Uwaga:

- Jeżeli **nie pojawił** się wskaźnik poziomu sygnału (świeci się na czerwono) to oznacza urządzenie ma problem z zasięgiem sieci CDMA. Proponuje się przestawić urządzenie bliżej okna. Jeżeli i ta czynność nie pomaga oznacza to iż w tym miejscu nie ma zasięgu sieci CDMA.
- W przypadku kiedy połączenie nie nastąpiło automatycznie należy kliknąć przycisk „POŁĄCZ”

GRATULUJEMY – Od tego momentu możesz korzystać z Internetu zarówno za pomocą USB jak i Ethernet oraz WiFi.

4 Rady dodatkowe

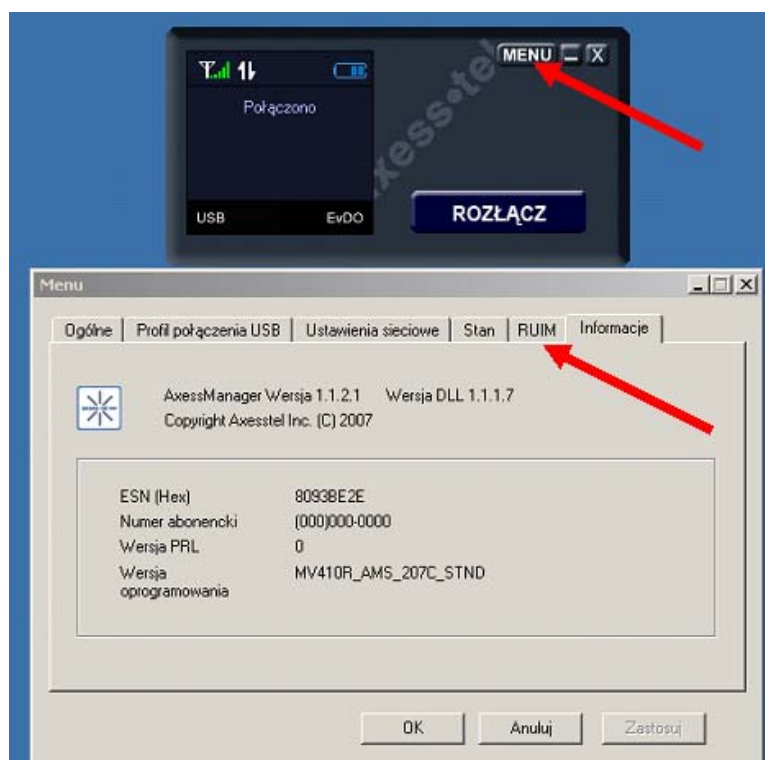
4.1 Zdjęcie kodu PIN z karty SIM / R-UIM

Zdjęcie kodu PIN z karty SIM / R-UIM spowoduje iż terminal po jego wyłączeniu i włączeniu automatycznie będzie się aktywował w sieci CDMA bez potrzeby powtórnego wykonania procedury wpisania PIN. Ta funkcjonalność jest przydatna w przypadku:

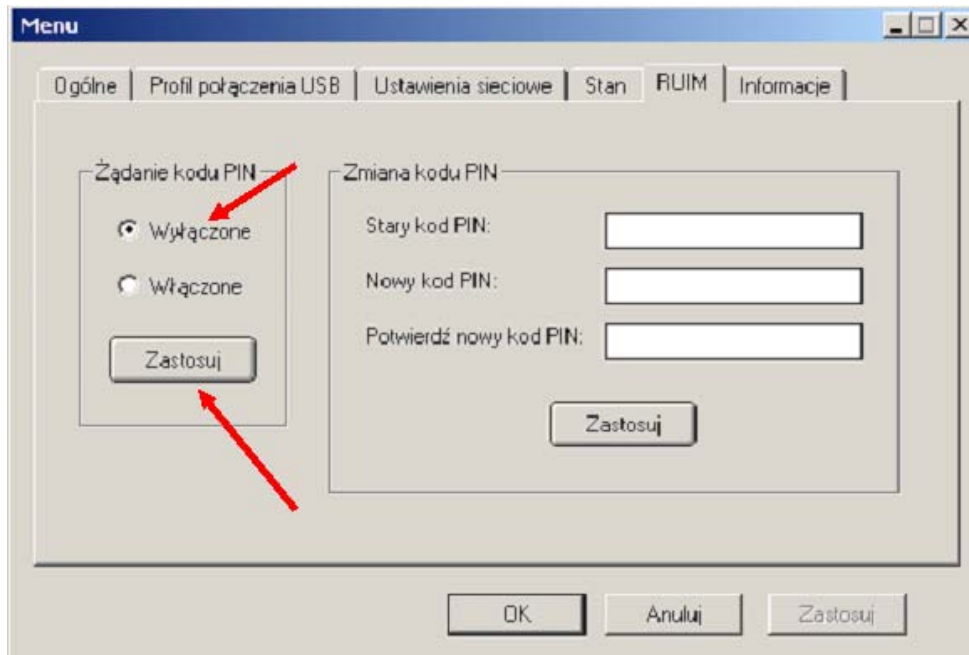
- Kiedy użytkownik planuje:
 - Korzystać często z połączenia poprzez USB, które to zachowuje się jak typowe połączenia dial-up. - to znaczy za każdym razem kiedy podłączmy komputer trzeba uruchomić połączenie.
 - Wyłączać router po zakończeniu korzystania z Internetu oraz ponownie go włączać przy w momencie kiedy chciałby ponownie z niego korzystać.
- Zaniku napięcia szczególnie dla użytkowników, którzy korzystają np. na stałe z Internetu (router jest na stałe włączony). Po pojawieniu się napięcia router automatycznie zaloguje się do sieci.

4.1.1.1 Procedura zdjęcia kodu PIN:

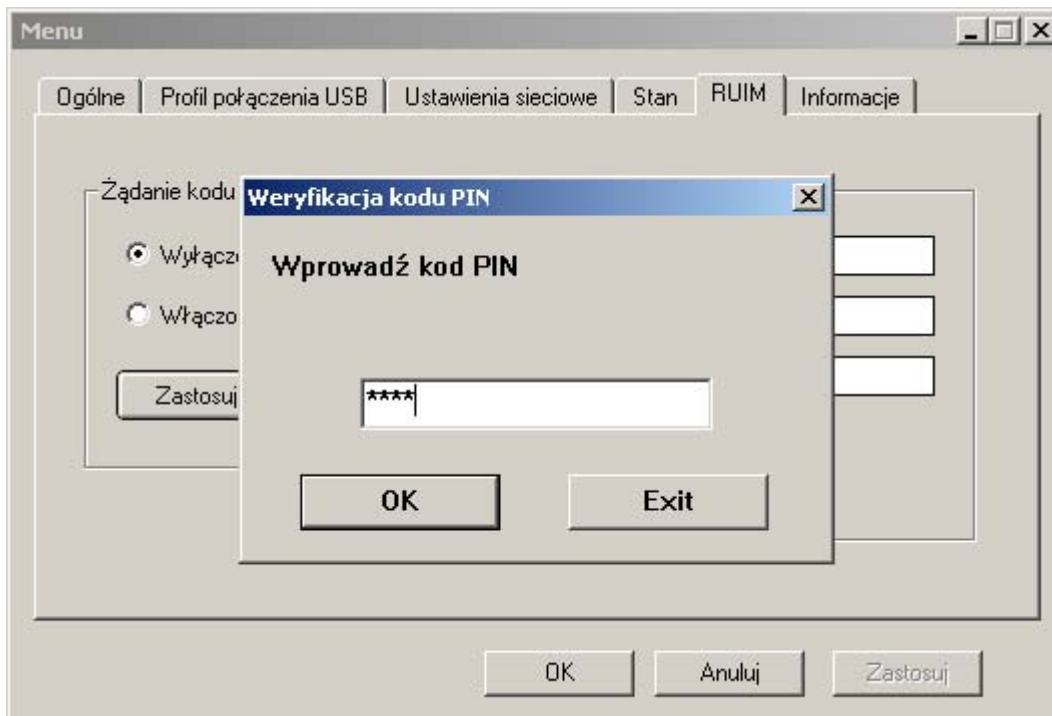
1. Kliknij przycisk Menu a następnie w rozwiniętym okienku zakładkę RUIM.



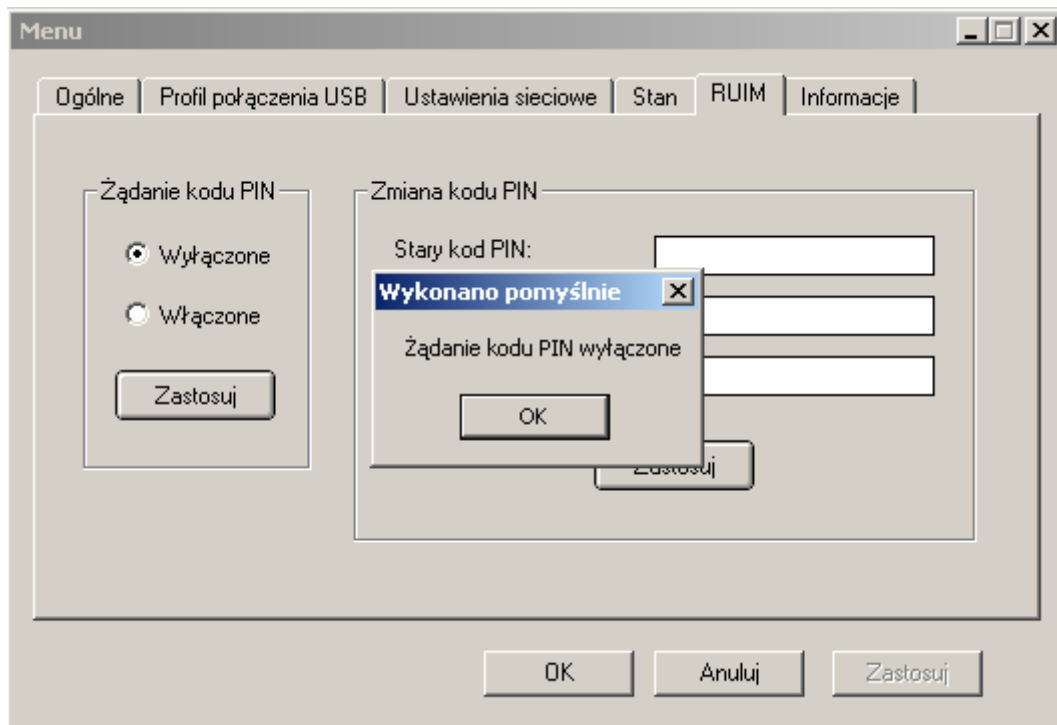
2. W zakładce RUIIM w polu „Żądanie kodu PIN” wybierz opcję „Wyłączone” a następnie kliknij przycisk „Zastosuj”



3. Pojawi się pole do wpisania PIN-u - należy wpisać PIN do karty SIM / R-UIM i kliknąć przycisk OK.



4. Po wpisaniu poprawnego kodu PIN - nastąpi potwierdzenie wyłączenia kodu.



5. Po pojawieniu się potwierdzenia należy kliknąć przycisk OK, a następnie pozamykać okienka i powrócić do (okienka) MENU głównego.

Gratulacje! Od tej pory Twój router jest gotowy do pracy i nie będzie wymagał podawania kodu PIN po włączeniu urządzenia.

4.2 Wyłączenie / zabezpieczenie sieci bezprzewodowej WiFi (WLAN)

W przypadku, kiedy to użytkownik:

1. Nie będzie używał takiej sieci (nie będzie bezprzewodowo za pomocą sieci WiFi podłączał komputera) zaleca się jej wyłączenie.
2. Będzie używał takiej sieci (będzie bezprzewodowo za pomocą sieci WiFi² podłączał komputer) zaleca się jej zabezpieczenie.

² Wi-Fi (z angielskiego Wireless Fidelity) lub inaczej WLAN (Wireless LAN) – standard, który umożliwia bezprzewodowe łączenie komputerów w sieć lokalną (LAN) lub też podłączenie komputera / urządzenia do np. routera. Zasięg takiej sieci jest od kilku do kilkudziesięciu metrów i uzależniony jest od środowiska (np. konstrukcji budynku) w którym jest używany. Urządzenia posiadające możliwość korzystania z WiFi mają na sobie odpowiednie logo (lub informację), które informuje o możliwości współpracy z innymi produktami tego typu..

Informacje o konfiguracji (wyłączeniu / włączeniu, zabezpieczeniu) sieci WiFi można znaleźć w „Instrukcji użytkownika” w dziale „konfiguracja ustawień sieci bezprzewodowej tylko modemem serii MV400”

4.3 Dlaczego nie ma połączenia do sieci CDMA / Internetu

W przypadku kiedy to router po wpisaniu kodu PIN nie może się połączyć do sieci CDMA (a tym samym do Internetu) należy sprawdzić czy w danym miejscu jest sygnał sieci CDMA. W tym celu należy sprawdzić na routerze czy świecą się na zielono lampki „1x EV-DO” i „signal”.

- Jeżeli te lampki się nie świecą to oznacza brak sygnału CDMA w danym miejscu.
- Jeżeli lampka „1x EV-DO” świeci się na zielono a lampka „signal” na czerwono oznacza iż sygnał jest bardzo słaby i należy router przenieść w inne miejsce.

