

EURIX 240

Bezprzewodowy telefon ISDN posiadający polskie menu, książkę telefoniczną na 40 wpisów z możliwością zalogowania 5 słuchawek do stacji bazowej. Słuchawce możemy przypisać 3 numery wielokrotne MSN. Dodatkową opcją jest podłączenie do słuchawki zestawu nagłownego oraz współpraca ze stacją dokującą i współpraca z komputerem PC. Aparat realizuje połączenia za pomocą stacji dokującej w trybie głośnomówiącym. Wygoda użytkowania, prosta obsługa i estetyczny wygląd pozwalają na komfortową pracę w warunkach biurowych i domowych.



Nr katalogowy: TB 01 00

Świadectwo homologacji nr: 87/2000
Rekomendacja TP S.A. nr: 24/2001

Producent: DeTeWe (Niemcy)

Funkcje telefonu Eurix 240

- Pięciowierszowy wyświetlacz graficzny z podświetlaniem
- Książka telefoniczna – 40 wpisów dla każdej słuchawki
- Przycisk regulacji głośności
- Przycisk wywołań SOS
- Możliwość podłączenia słuchawki nagłownej
- Możliwość zalogowania 5 słuchawek przenośnych do stacji bazowej (Multilink)
- Naliczanie opłat dla wszystkich podłączonych części mobilnych

Dane techniczne

- Standard: DECT/GAP
- Waga (słuchawka): 146 g
- Wymiary (słuchawka): 57x154x26 mm
- Baterie: AAA

Aksesoria

- Dodatkowa słuchawka
- Dodatkowa ładowarka
- Dodatkowy akumulator wibracyjny
- Słuchawka nagłowna
- Stacja dokująca

Usługi dodatkowe ISDN

- Wielokrotny numer abonenta – 8 numerów MSN (3 dla słuchawki)
- Usługi prezentacji numeru – CLIP/CLIR, COLP/COLR
- Przekierowanie wywołań: bezwarunkowe – CFU, przy braku odpowiedzi – CFNR, przy zajętości – CFB
- Informacja o opłacie za połączenie - AOC
- Połączenie oczekujące – CW
- Zawieszenie połączenia – HOLD
- Przenośność terminala – TP

EURIX 245

Bezprzewodowy telefon ISDN z adapterem dla dwóch urządzeń analogowych (np. możliwość podłączenia automatycznej sekretarki) posiadający polskie menu, książkę telefoniczną na 40 wpisów z możliwością zalogowania 5 słuchawek do stacji bazowej. Słuchawce możemy przypisać 3 numery wielokrotne MSN. Dodatkową opcją jest podłączenie do słuchawki zestawu nagłownego oraz współpraca ze stacją dokującą i współpraca z komputerem PC. Aparat realizuje połączenia za pomocą stacji dokującej w trybie głośnomówiącym. Wygoda użytkowania, prosta obsługa i ciekawy wygląd pozwalają na komfortową pracę w warunkach biurowych i domowych.



Nr katalogowy: TB 02 00

Świadectwo homologacji nr: 88/2000

Producent: DeTeWe (Niemcy)

Funkcje telefonu Eurix 245

- Pięciowierszowy wyświetlacz graficzny z podświetlaniem
- Książka telefoniczna – 40 wpisów dla każdej słuchawki
- Przycisk regulacji głośności
- Przycisk wywołań SOS
- Możliwość podłączenia słuchawki nagłownej
- Możliwość zalogowania 5 słuchawek przenośnych do stacji bazowej (Multilink)
- Możliwość podłączenia dwóch dodatkowych urządzeń analogowych np. telefaksu, automatycznej sekretarki
- Programowanie portów analogowych poprzez słuchawkę przenośną
- Naliczanie i prezentacja opłat za połączenia dla wszystkich podłączonych urządzeń
- Możliwość przypisania do 3 numerów MSN dla każdego portu analogowego

Dane techniczne

- Standard: DECT/GAP
- Waga (słuchawka): 14,6 g
- Wymiary (słuchawka): 57x154x26 mm
- Baterie: AAA

Aksesoria

- Dodatkowa słuchawka
- Dodatkowa ładowarka
- Dodatkowy akumulator wibracyjny
- Słuchawka nagłowna
- Stacja dokująca

Usługi dodatkowe ISDN

- Wielokrotny numer abonenta – 8 numerów MSN (3 dla słuchawki)
- Usługi prezentacji numeru – CLIP/CLIR, COLP/COLR
- Przekierowanie wywołań: bezwarunkowe – CFU, przy braku odpowiedzi – CFNR, przy zajętości – CFB
- Informacja o opłacie za połączenie – AOC
- Połączenie oczekujące – CW
- Zawieszenie połączenia – HOLD
- Przenośność terminala – TP

AKCESORIA – EURIX



Nr katalogowy: TB 12 40

Dodatkowa słuchawka
EURIX STYLE



Nr katalogowy: TB 12 50

Dodatkowy akumulator
wibracyjny



Nr katalogowy: TB 12 10

Dodatkowa słuchawka



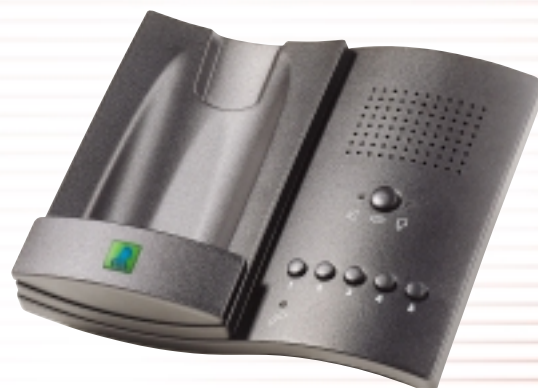
Nr katalogowy: TB 12 20

Dodatkowa ładowarka



Nr katalogowy: TB 12 60

Słuchawka nagłowna



Nr katalogowy: TB 12 30

Stacja dokująca

ASCOM EURIT 133Pro.

Najwyższej klasy bezprzewodowy telefon ISDN, z optyczną sygnalizacją połączenia i trybem głośnomówiącym w słuchawce. Jego 4-liniowy podświetlany wyświetlacz, książka telefoniczna, długi czas pracy w trybie czuwania i długi czas rozmowy dają wyjątkową wygodę użytkownika.



Nr katalogowy: TB 0300

Świadectwo zgodności nr: 216/2001
Rekomendacja TP S.A. nr: 26/2001

Producent: Swissevoice AG (Szwajcaria)

Funkcje telefonu Eurit 133 pro

- Podświetlany, czterowierszowy, graficzny wyświetlacz LCD
 - Optyczna sygnalizacja połączenia przychodzącego
 - Wielofunkcyjny przycisk Fox
 - Książka telefoniczna – 150 wpisów
 - Bezpośredni dostęp do 9 funkcji menu
 - Transfer książki telefonicznej między słuchawkami
 - Powtarzanie ostatnich 15 numerów
 - Automatyczne powtarzanie połączenia
 - Lista 30 odebranych i nieodebranych rozmów wraz z datą i godziną
 - Wybieranie numeru wraz z funkcjami korekcji
 - Wybór tonu dzwonka dla połączeń wewnętrznych i zewnętrznych
 - 10 melodii i 7 głośności dzwonka (dowolnie dobierane dla każdego numeru MSN)
 - Głośnik zewnętrzny
 - Funkcja „Nie przeszkadzaj” (włączanie/wyłączanie niezależne dla każdego numeru MSN)
 - Wyświetlanie daty i czasu
 - Nazwa użytkownika wywoływanego
 - Prezentacja nazwy abonenta dzwoniącego (jeśli jest w książce telefonicznej)
 - Zliczanie opłat dla każdego użytkownika, aparatu i dla całego systemu
 - Wyświetlanie długości czasu połączenia
 - Transfer rozmów między słuchawkami
 - Jednoczesna realizacja 2 rozmów zewnętrznych i wewnętrznej
- Połączenie informacyjne/przełączanie pomiędzy aktywnymi połączeniami/przełączanie połączeń między słuchawkami zalogowanymi do bazy
 - Możliwość rozszerzenia systemu do 6 słuchawek
 - Połączenie bezpośrednie („Gorąca linia”)
 - Przełączanie rozmów między abonentami zewnętrznymi
 - Ręczne odrzucanie rozmów
 - Sygnalizacja DTMF
 - Funkcja podsłuchu pokoju dziecięcego (gdy do bazy zalogowano co najmniej dwie słuchawki)
 - Integracja z komputerem za pomocą PC Dialer III (opcja)

Dane techniczne

- Standard: Euro-ISDN (DSS1), DECT, GAP
- Tryb oczekiwania (akumulator NiMH) do 150 h
- Tryb rozmowy (akumulator NiMH) do 15 h
- Zasięg na zewnątrz budynku: do 300 m
- Zasięg wewnątrz budynku: do 50 m
- Słuchawka wymiary: 140x51x30 mm
- Baza wymiary: 135x125x25 mm
- Waga słuchawki: 140 g

Usługi dodatkowe ISDN

- Wielokrotny numer abonenta – 5 numerów MSN
- Usługi prezentacji numeru – CLIP/ CLIR, COLP/ COLR
- Przekierowanie wywołań: bezwarunkowe – CFU, przy braku odpowiedzi – CNFR, przy zajętości – CFB
- Informacja o opłacie za połączenie – AOC
- Połączenie oczekujące – CW
- Zawieszenie połączenia – HOLD
- Przenośność terminala – TP
- Krótkie wiadomości tekstowe – UUS1

ASCOM EURIT 525

Bezprzewodowy telefon ISDN o niepowtarzalnym wyglądzie, pamiętający odebrane i nieodebrane połączenia, wyposażony w książkę telefoniczną i możliwość wysyłania i odbierania krótkich wiadomości tekstowych UUSi. W systemie może być zameldowanych do 6 słuchawek z przypisanymi 5 numerami MSN.



Nr katalogowy: TB 05 00

Świadectwo zgodności nr: 331/2001
Rekomendacja TP S.A. nr: 32/2002

Producent: Swissvoice (Szwajcaria)

Funkcje telefonu Eurit 525

- Czterowierszowy, tekstowy wyświetlacz LCD
 - Wielofunkcyjny przycisk Fox
 - Książka telefoniczna – 40 wpisów
 - Transfer książki telefonicznej między słuchawkami
 - Powtarzanie ostatnich 5 numerów
 - Lista 20 nieodebranych i odebranych rozmów wraz z datą i godziną
 - Wybieranie numeru wraz z funkcjami korekcji
 - Wybór tonu dzwonka dla połączeń zewnętrznych i wewnętrznych
 - 10 melodii dzwonka i 7 poziomów głośności (dowolnie dobierane dla każdego MSN)
 - Funkcja „Nie przeszkadzaj” (włączanie/wyłączanie niezależnie dla każdego MSN)
 - Wyświetlacz daty i czasu
 - Nazwa użytkownika wywołanego
 - Prezentacja nazwy abonenta dzwoniącego (jeśli jest w książce telefonicznej)
 - Zliczanie opłat dla każdego użytkownika, aparatu i dla całego systemu
- Wyświetlanie długości czasu połączenia
 - Transfer rozmów między słuchawkami
 - Jednoczesna realizacja 2 rozmów zewnętrznych i wewnętrznej
 - Połączenie informacyjne/przełączanie pomiędzy aktywnymi połączeniami/transfer połączeń między słuchawkami zalogowanymi do bazy
 - Możliwość rozszerzenia systemu do 6 słuchawek
 - Połączenie bezpośrednie („Gorąca linia”)
 - Integracja z komputerem za pomocą PC Dialer III (opcja)

Dane techniczne

- Standard: Euro-ISDN (DSS1), DECT, GAP
- Tryb oczekiwania (akumulator NiCd) do 80 h
- Tryb rozmowy (akumulator NiCd) do 15 h
- Zasięg na zewnątrz budynku: do 300 m
- Zasięg wewnątrz budynku: do 50 m
- Słuchawka wymiary: 140x50x28 mm
- Baza wymiary: 135x125x25 mm
- Waga słuchawki: 145 g

Usługi dodatkowe ISDN

- Wielokrotny numer abonenta – 5 numerów MSN
- Usługi prezentacji numeru – CLIP/ CLIR, COLP/ COLR
- Przekierowanie wywołań: bezwarunkowe – CFU, przy braku odpowiedzi – CNFR, przy zajętości – CFB
- Informacja o opłacie za połączenie – AOC
- Połączenie oczekujące – CW
- Zawieszenie połączenia – HOLD
- Przenośność terminala – TP
- Krótkie wiadomości tekstowe – UUS1

AKCESORIA – EURIT



Dodatkowa słuchawka Eurit 525

- Wielofunkcyjny przycisk Fox
- Książka telefoniczna na 40 wpisów
- Lista 20 odebranych i nieodebranych połączeń wraz z datą i godziną
- Lista 5 ostatnio wybieranych numerów
- Zliczanie opłat wyświetlane podczas rozmowy
- Gorąca linia/podsłuch pokoju dziecięcego
- Wyłączany mikrofon
- Wyświetlanie daty i godziny
- Darmowe połączenia wewnętrzne między słuchawkami

Nr katalogowy: TB 05 10

Dodatkowa słuchawka



Nr katalogowy: TB 05 30

Dodatkowa ładowarka

ASCOM EURIT 565

Pierwszy bezprzewodowy telefon ISDN ze zintegrowaną cyfrową automatyczną sekretarką i programowalnym bezpośrednim dostępem do 9 funkcji. Możliwość nagrania 10 zapowiedzi i programowania współpracy automatycznej sekretarki ze 150-numerową książką telefoniczną daje możliwość definiowania pracy telefonu podczas naszej nieobecności.



Nr katalogowy: TB 06 00

Świadectwo zgodności nr: 217/2001

Producent: Swissvoice (Szwajcaria)

Funkcje telefonu Eurit 565

- Książka telefoniczna na 150 wpisów
- Podświetlany, czterowierszowy, graficzny wyświetlacz LCD
- Optyczna sygnalizacja połączenia przychodzącego
- Wielofunkcyjny przycisk Fox
- Bezpośredni dostęp do 9 funkcji menu
- Transfer książki telefonicznej między słuchawkami
- Powtarzanie ostatnich 15 numerów
- Automatyczne powtarzanie połączenia
- Lista 30 odebranych i nieodebranych rozmów wraz z datą i godziną
- Wybieranie numeru wraz z funkcjami korekcji
- Wybór tonu dzwonka dla połączeń wewnętrznych i zewnętrznych
- 10 melodii i 7 głośności dzwonka (dowolnie dobierane dla każdego numeru MSN)
- głośnik zewnętrzny
- Funkcja „Nie przeszkadzaj” (włączanie/wyłączanie niezależne dla każdego numeru MSN)
- Wyświetlanie daty i czasu
- Nazwa użytkownika wywoływanego
- Prezentacja nazwy abonenta dzwoniącego (jeśli jest w książce telefonicznej)
- Zliczanie opłat dla każdego użytkownika, aparatu i dla całego systemu
- Wyświetlanie długości czasu połączenia
- Transfer rozmów między słuchawkami
- Jednoczesna realizacja 2 rozmów zewnętrznych i wewnętrznej
- Połączenie informacyjne/przełączanie pomiędzy aktywnymi połączeniami/transfer połączeń między słuchawkami zalogowanymi do bazy
- Możliwość rozszerzenia systemu do 6 słuchawek
- Połączenie bezpośrednie („Gorąca linia”)

- Ręczne odrzucanie rozmów
- Sygnalizacja DTMF
- Funkcja podsłuchu pokoju dziecięcego (gdy do bazy zalogowano co najmniej dwie słuchawki)
- Integracja z komputerem za pomocą PC Dialer III (opcja)

Funkcje automatycznej sekretarki:

- Dynamiczna jakość nagrania
- 10 zapowiedzi
- Maksymalny czas nagrania 22 min
- Obsługa ze stacji bazowej wyświetlana na słuchawce, gdy znajduje się ona na bazie
- Możliwość zdalnej obsługi

Dane techniczne

- Standard: Euro-ISDN (DSS1), DECT, GAP
- Tryb oczekiwania (akumulator NiMH) do 150 h
- Tryb rozmowy (akumulator NiMH) do 15 h
- Zasięg na zewnątrz budynku: do 300 m
- Zasięg wewnątrz budynku: do 50 m
- Słuchawka wymiary: 140x51x30 mm
- Baza wymiary: 135x125x25 mm
- Waga słuchawki: 140 g

Usługi dodatkowe ISDN

- Wielokrotny numer abonenta – 5 numerów MSN
- Usługi prezentacji numeru – CLIP/ CLIR, COLP/ COLR
- Przekierowanie wywołań: bezwarunkowe – CFU, przy braku odpowiedzi – CNFR, przy zajętości – CFB
- Informacja o opłacie za połączenie – AOC
- Połączenie oczekujące – CW
- Zawieszenie połączenia – HOLD
- Przenośność terminala – TP
- Krótkie wiadomości tekstowe – UUS1

AKCESORIA – EURIT



Dodatkowa słuchawka Eurit 133pro/565

- Wielofunkcyjny przycisk Fox
- Książka telefoniczna na 150 wpisów
- Lista 30 odebranych i nieodebranych połączeń wraz z datą i godziną
- Lista 15 ostatnio wybieranych numerów
- Zliczanie opłat wyświetlane podczas rozmowy
- Gorąca linia/podsłuch pokoju dziecięcego
- Wyłączany mikrofon
- Wyświetlanie daty i godziny
- Połączenia wewnętrzne między słuchawkami

Nr katalogowy: TB 03 11

Dodatkowa słuchawka

Nr katalogowy: TB 03 21

Dodatkowa ładowarka



Telefony bezprzewodowe - Zestawienie

| Funkcje | DeTeWe Eurix 240 | DeTeWe Eurix 245 |
|---|--------------------------------|--------------------------------|
| Wyświetlacz | 5 wierszy | 5 wierszy |
| Ilość wpisów w książce telefonicznej | 40 | 40 |
| Powtarzanie ostatnio wybieranych numerów | 10 | 10 |
| Automatyczne powtarzanie wywołania | NIE | NIE |
| Lista połączeń nieodebranych | 10 | 10 |
| Wybieranie numerów z funkcją korekcji | TAK | TAK |
| Darmowe połączenia wewnętrzne | TAK | TAK |
| Różne tony dla połączeń wewnętrznych i zewnętrznych | TAK | TAK |
| Tryb głośnomówiący w słuchawce | – | – |
| Liczba tonów dzwonka | 10 | 10 |
| Głośnik zewnętrzny | TAK | TAK |
| Wyłączanie mikrofonu | TAK | TAK |
| Wyświetlanie daty i czasu | NIE | NIE |
| Funkcja „Nie przeszkadzaj” | TAK | TAK |
| Nazwa użytkownika wywoływanego | TAK | TAK |
| Prezentacja nazwy użytkownika wywołującego (z książki tel.) | TAK | TAK |
| Podstęp pokoju dziecięcego | – | – |
| Zliczanie opłat dla każdego użytkownika | NIE | NIE |
| Zliczanie opłat dla każdego aparatu | TAK | TAK |
| Zliczanie opłat dla każdej słuchawki | – | – |
| Zliczanie opłat dla całego systemu | TAK | TAK |
| Wyświetlanie długości czasu połączenia | NIE | NIE |
| Transfer rozmów między słuchawkami | TAK | TAK |
| Maksymalna liczba słuchawek | 5 | 5 |
| Przełączanie rozmów | TAK | TAK |
| Odrzucanie rozmów | TAK | TAK |
| Sygnalizacja DTMF | TAK | TAK |
| Oddzielna stacja bazowa | NIE | TAK |
| Filtrowanie wywołań przychodzących | TAK | TAK |
| Zabezpieczanie hasłem | TAK | TAK |
| Automatyczna sekretarka | – | – |
| Maks. czas nagrania [minuty] | – | – |
| Ilość zapowiedzi | – | – |
| Możliwość indywidualnych ustawień dla każdego numeru MSN | – | – |
| Monitoring – zdalne odsłuchiwanie | – | – |
| Nagrania z podaniem daty i godziny | – | – |
| Usługi dodatkowe ISDN | | |
| MSN | 8 numerów (3 dla słuchawki) | 8 numerów (3 dla portu a/b) |
| CLIP/CLIR | TAK/TAK | TAK/TAK |
| COLP/COLR | TAK/TAK | TAK/TAK |
| HOLD | TAK | TAK |
| CFU/CFB/CFNR | TAK/TAK/TAK | TAK/TAK/TAK |
| TP | TAK | TAK |
| AOC-D / AOC-E | TAK/TAK | TAK/TAK |
| CW | TAK | TAK |
| MCID | TAK | TAK |
| UUSi | NIE | NIE |
| Dane techniczne | | |
| Waga słuchawki (g) | 140 | 140 |
| Wymiary słuchawki (mm) | 57 x 154 x 26 | 57 x 154 x 26 |
| Bateria | AAA | AAA |
| Czas oczekiwania | 35 h (bateria NiCd) | 80 h (bateria NiMH) |
| Czas rozmowy | 4 h (bateria NiCd) | 8 h (bateria NiMH) |
| Zasięg na zewnątrz budynku | do 300 m | do 300 m |
| Zasięg wewnątrz budynku | do 50 m | do 50 m |
| Opcje | | |
| Dodatkowa słuchawka | TAK | TAK |
| Dodatkowa ładowarka | TAK | TAK |
| Możliwość współpracy z PC | poprzez stację dokującą | poprzez stację dokującą |
| Dodatkowy akumulator wibracyjny | TAK | TAK |
| Gwarancja (w latach) | 2 | 2 |

Telefony bezprzewodowe - Zestawienie

| Funkcje | ASCOM EURIT 133PRO | ASCOM EURIT 525 | ASCOM EURIT 565 |
|---|--------------------------|------------------------|--------------------------|
| Wyświetlacz | 4 wiersze | 4 wiersze | 4 wiersze |
| Ilość wpisów w książce telefonicznej | 150 | 40 | 150 |
| Powtarzanie ostatnio wybieranych numerów | 10 | 5 | 10 |
| Automatyczne powtarzanie wywołania | TAK | TAK | TAK |
| Lista połączeń nieodebranych | 30 | 20 | 30 |
| Wybieranie numerów z funkcją korekcji | TAK | TAK | TAK |
| Darmowe połączenia wewnętrzne | TAK | TAK | TAK |
| Różne tony dla połączeń wewnętrznych i zewnętrznych | TAK | TAK | TAK |
| Tryb głośnomówiący w słuchawce | TAK | NIE | TAK |
| Liczba tonów dzwonka | 10 | 10 | 10 |
| Głośnik zewnętrzny | TAK | NIE | TAK |
| Wyłączanie mikrofonu | TAK | TAK | TAK |
| Wyświetlanie daty i godziny | TAK | TAK | TAK |
| Funkcja „Nie przeszkadzaj” | — | — | — |
| Nazwa użytkownika wywoływanego | TAK | TAK | TAK |
| Prezentacja nazwy użytkownika wywołującego (z książki tel.) | TAK | TAK | TAK |
| Podśluch pokoju dziecięcego | TAK | NIE | TAK |
| Zliczanie opłat dla każdego użytkownika | TAK | TAK | TAK |
| Zliczanie opłat dla każdego aparatu | — | — | — |
| Zliczanie opłat dla każdej słuchawki | TAK | TAK | TAK |
| Zliczanie opłat dla całego systemu | TAK | TAK | TAK |
| Wyświetlanie długości czasu połączenia | TAK | TAK | TAK |
| Transfer rozmów między słuchawkami | TAK | TAK | TAK |
| Maksymalna liczba słuchawek | TAK | 6 | TAK |
| Przełączanie rozmów | TAK | TAK | TAK |
| Odrzucanie rozmów | — | — | — |
| Sygnalizacja DTMF | TAK | TAK | TAK |
| Oddzielna stacja bazowa | — | — | — |
| Filtrowanie wywołań przychodzących | — | — | — |
| Zabezpieczanie hasłem | — | — | — |
| Automatyczna sekretarka | — | — | — |
| Maks. czas nagrania [minuty] | | | 22 |
| Ilość zapowiedzi | | | 10 |
| Możliwość indywidualnych ustawień dla każdego numeru MSN | | | TAK |
| Monitoring – zdalne odsłuchiwanie | | | TAK |
| Nagrania z podaniem daty i godziny | | | TAK |
| Usługi dodatkowe ISDN | | | |
| MSN | 5 numerów | 5 numerów | 5 numerów |
| CLIP/CLIR | TAK/TAK | TAK/TAK | TAK/TAK |
| COLP/COLR | TAK/TAK | TAK/TAK | TAK/TAK |
| HOLD | TAK | TAK | TAK |
| CFU/CFB/CFNR | TAK/TAK/TAK | TAK/TAK/TAK | TAK/TAK/TAK |
| TP | TAK | TAK | TAK |
| AOC-D / AOC-E | TAK/TAK | TAK/TAK | TAK/TAK |
| CW | TAK | TAK | TAK |
| MCID | TAK | TAK | TAK |
| UUSi | TAK | TAK | TAK |
| Dane techniczne | | | |
| Waga słuchawki (g) | 140 | 145 | 140 |
| Wymiary słuchawki (mm) | 135 x 125 x 25 | 135 x 125 x 25 | 135 x 125 x 25 |
| Bateria | AAA | AAA | AAA |
| Czas oczekiwania | 150 h (akumulatory NiMH) | 80 h (akumulator NiCd) | 150 h (akumulatory NiMH) |
| Czas rozmowy | 15 h (akumulatory NiMH) | 8 h (akumulator NiCd) | 15 h (akumulatory NiMH) |
| Zasięg na zewnątrz budynku | do 300 m | do 300 m | do 300 m |
| Zasięg wewnątrz budynku | do 50 m | do 50 m | do 50 m |
| Opcje | | | |
| Dodatkowa słuchawka | TAK | TAK | TAK |
| Dodatkowa ładowarka | — | — | — |
| Możliwość współpracy z PC | poprzez PC Dialer III | poprzez PC Dialer III | poprzez PC Dialer III |
| Dodatkowy akumulator wibracyjny | — | — | — |
| Gwarancja (w latach) | — | — | — |