

instrukcja  
uruchomienia usługi  
telefonii  
internetowa tp



## Witamy w usłudze telefonia internetowa tp!

Telefonia internetowa tp umożliwia tanie połączenia telefoniczne w oparciu o technologię VoIP (Voice over Internet Protocol).

Usługę telefonia internetowa tp można zamówić w sieci sprzedaży tp lub dzwoniąc pod numer 19393. Warunkiem skorzystania z tej usługi jest posiadanie neostrady tp w opcji 512 kb/s lub wyższej z zestawem instalacyjnym livebox tp, który można zamówić jednocześnie z telefonią internetową tp.

**Uwaga!** W momencie kupna usługi neostrada tp w opcji 512 kb/s lub wyższej wraz z zestawem instalacyjnym livebox tp nie posiadasz jeszcze możliwości korzystania z usługi telefonia internetowa tp.

Przed rozpoczęciem procedury uruchomienia usługi telefonia internetowa tp sprawdź, czy spełniasz poniższe wymagania:

- Jesteś zarejestrowanym użytkownikiem usługi neostrada tp w opcji 512 kb/s lub wyższej, korzystającym z modemu livebox tp.
  - Musisz być zarejestrowanym użytkownikiem usługi, a Twój modem livebox tp musi być prawidłowo skonfigurowany i połączony z internetem. Opis procesu rejestracji w usłudze neostrada tp i konfiguracji modemu livebox tp znajduje się w instrukcji instalacji i przewodniku użytkownika modemu.
  - Jeśli telefonią internetową tp zamówiłeś jednocześnie z usługą neostrada tp i modemem livebox tp, instalację rozpocznij od uruchomienia usługi neostrada tp i konfiguracji modemu.
- Twój komputer jest połączony z internetem.
- Podpisałeś umowę na świadczenie usługi telefonia internetowa tp.

## Spis treści

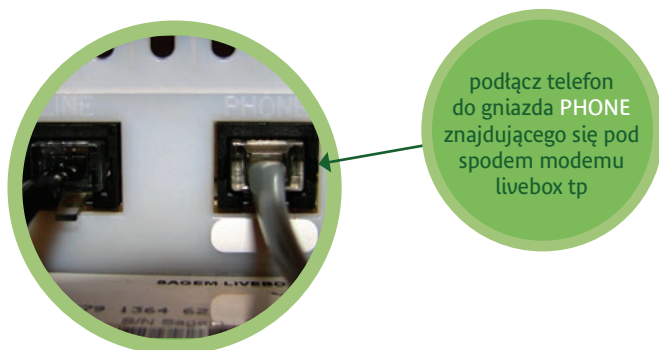
1. Podłączenie i konfiguracja modemu livebox tp .....	4
1.1. Podłączenie telefonu do gniazda PHONE modemu livebox tp .....	4
1.2. Sprawdzenie stanu aktywacji usługi i konfiguracji modemu .....	4
2. Diody kontrolujące stan pracy modemu i uruchomionych usług .....	6
3. Usługi dodatkowe .....	7
3.1. Poczta głosowa tp .....	7
3.2. Przekierowanie połączeń tp .....	8
3.3. Blokada prezentacji numeru tp .....	8

# 1. Podłączenie i konfiguracja modemu livebox tp

Usługa **telefonia internetowa tp** jest aktywowana automatycznie po podpisaniu umowy na usługę. W przypadku zawierania umowy w punkcie sprzedaży tp usługa jest aktywowana w ciągu kilku godzin. W przypadku zawierania umowy poprzez kuriera aktywacja usługi nastąpi w przeciągu 14 dni od daty podpisania umowy.

## 1.1. Podłączenie telefonu do gniazda PHONE modemu livebox tp


Podłącz telefon analogowy z wybieraniem tonowym do gniazda z napisem PHONE (biała naklejka) znajdującego się pod spodem urządzenia livebox tp (Rysunek 1.). Gniazdo to umożliwia korzystanie z usługi **telefonia internetowa tp**.

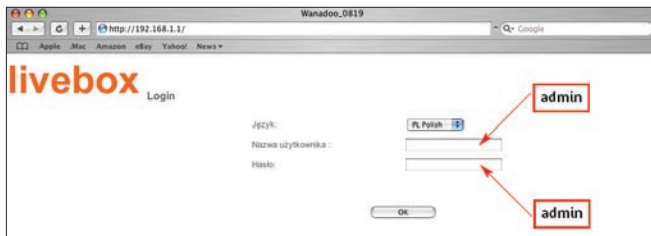


Rysunek 1. Gniazdo PHONE (po prawej stronie), do którego należy podłączyć telefon

## 1.2. Sprawdzenie stanu aktywacji usługi i konfiguracji modemu

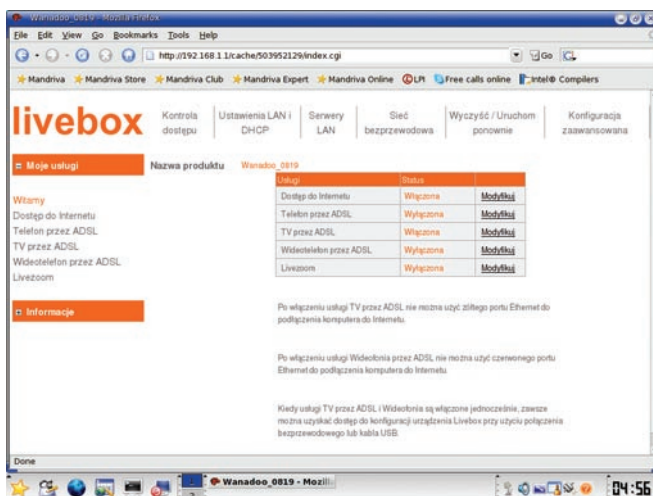
Stan aktywacji usługi **telefonia internetowa tp** i przypisany do tej usługi numer telefonu można sprawdzić w panelu konfiguracyjnym urządzenia livebox tp.

- Otwórz internetowy panel konfiguracyjny urządzenia livebox tp, uruchamiając znajdujący się na pulpicie skrót Konfiguracja  lub otwierając w przeglądarce internetowej stronę: <http://192.168.1.1>
- Zaloguj się do panelu konfiguracyjnego modemu livebox tp. Dostęp do panelu konfiguracyjnego chroniony jest hasłem. W oknie logowania wprowadź nazwę użytkownika i hasło (Rysunek 2.). W konfiguracji fabrycznej te parametry to:
  - nazwa użytkownika: admin,
  - hasło: admin.



Rysunek 2. Logowanie do panelu konfiguracyjnego modemu livebox tp

- Po wprowadzeniu poprawnej nazwy użytkownika i hasła w przeglądarce internetowej otworzy się panel konfiguracyjny urządzenia livebox tp. Kliknij na łącze **Telefon przez ADSL** znajdujące się w lewym menu **Moje usługi** (Rysunek 3.).



Rysunek 3. Panel konfiguracyjny modemu livebox tp

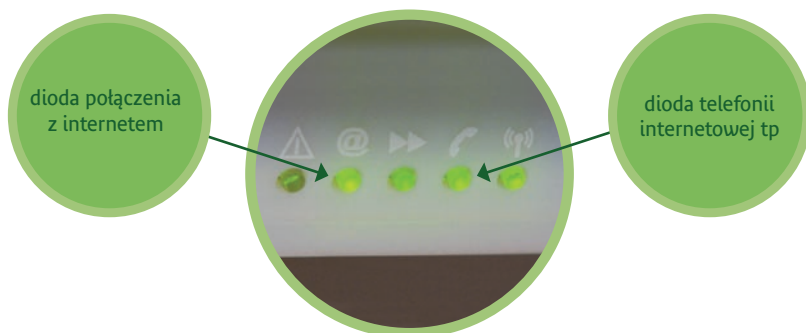
W nowym oknie wyświetlony będzie status usługi **telefonia internetowa tp**. Jeśli usługa będzie włączona, na stronie będzie się też znajdował numer telefonu, który został przydzielony do usługi.

**Uwaga!** Jeśli status usługi jest wyłączony, może być wymagany restart modemu.

W tym celu odłącz na chwilę zasilanie modemu. Usługa **telefonia internetowa tp** powinna się uruchomić w ciągu 10-20 min po restarcie modemu.

## 2. Diody kontrolujące stan pracy modemu i uruchomionych usług

Na obudowie modemu livebox tp znajdują się diody sygnalizujące stan uruchomionych usług (Rysunek 4.).



Rysunek 4. Diody na obudowie modemu livebox tp

Dioda oznaczona symbolem @ sygnalizuje połączenie modemu z internetem. Jeśli dioda ta świeci światłem ciągłym, modem połączony jest z internetem. Abyś mógł korzystać z usługi dostępu do internetu i z **telefonii internetowej tp**, dioda ta musi się świecić.

Dioda oznaczona symbolem słuchawki telefonu sygnalizuje stan usługi **telefonii internetowej tp**.

- Jeśli dioda się nie świeci, **telefonii internetowej tp** nie jest aktywowana lub modem nie pobrał jeszcze prawidłowej konfiguracji.
- Jeśli dioda świeci światłem ciągłym, **telefonii internetowej tp** jest aktywowana i modem został prawidłowo skonfigurowany. Możesz korzystać z usługi.
- Dioda miga podczas prowadzenia rozmowy (podczas trwania połączenia) poprzez **telefonii internetową tp**.

**Uwaga!** Jeśli dioda się nie świeci, może być wymagany restart modemu. W tym celu odłącz na chwilę zasilanie modemu. Usługa **telefonii internetowej tp** powinna się uruchomić w ciągu 10-20 min po restarcie modemu.

## 3. Usługi dodatkowe

### 3.1. Poczta głosowa tp

Poczta głosowa tp dostępna jest pod numerem 19555. Połączenia z pocztą głosową tp są bezpłatne. Standardowe hasło dostępne to 1000. W celu ustawienia przekierowania do poczty głosowej tp należy korzystać z odpowiednich kodów.

- natychmiastowe przekierowanie połączeń do poczty głosowej, kody kontrolne:
  - aktywacja \*21\* 19555#
  - dezaktywacja #21#
  - weryfikacja \*#21#
- przekierowanie połączeń do poczty głosowej, gdy linia jest zajęta, kody kontrolne:
  - aktywacja \*67\* 19555#
  - dezaktywacja #67#
  - weryfikacja \*#67#
- przekierowanie połączeń do poczty głosowej pod nieobecność, kody kontrolne:
  - aktywacja \*61\* 19555#
  - dezaktywacja #61#
  - weryfikacja \*#61#

Wszystkim nowym Klientom **telefonii internetowej tp** usługa przekierowań połączeń do poczty głosowej pod nieobecność jest włączana standardowo.

## 3.2. Przekierowanie połączeń tp

Klienci **telefonii internetowej tp** mają także możliwość korzystania z usługi przekierowanie połączeń tp. Ustawień usługi Klienci dokonują samodzielnie poprzez odpowiednie kody.

- natychmiastowe przekierowanie połączeń,

kody kontrolne:

aktywacja      \*21\*numer#

dezaktywacja #21#

weryfikacja    \*#21#

- przekierowanie połączeń, gdy linia jest zajęta,

kody kontrolne:

aktywacja      \*67\*numer#

dezaktywacja #67#

weryfikacja    \*#67#

- przekierowanie połączeń pod nieobecność,

kody kontrolne:

aktywacja      \*61\*numer#

dezaktywacja #61#

weryfikacja    \*#61#

## 3.3. Blokada prezentacji numeru tp

Ustawień usługi Klienci **telefonii internetowej tp** dokonują samodzielnie poprzez odpowiednie kody,

kody kontrolne:

aktywacja      \*31#

dezaktywacja #31#

weryfikacja    \*#31#