



dekoder Sagem ISD 83

instrukcja instalacji



Twój świat. Cały świat.

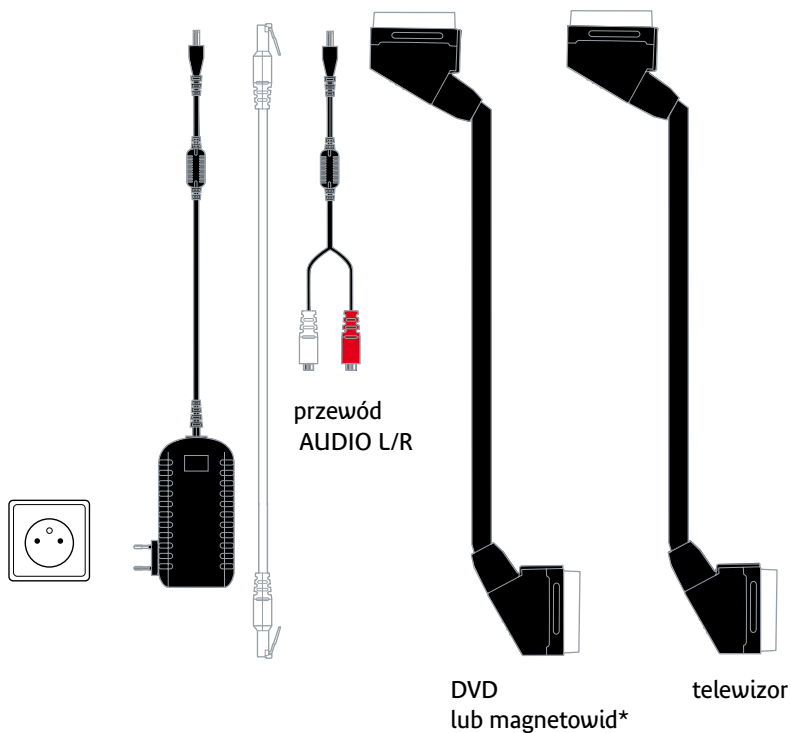


Spis treści

1. Zestaw instalacyjny	2
1.1. Co jest potrzebne do instalacji?	2
1.2. Schemat prawidłowej instalacji	3
1.3. Zawartość zestawu instalacyjnego	4
1.4. Przed rozpoczęciem instalacji	5
2. Prezentacja dekodera	6
2.1. Co znajdziesz na panelu przednim dekodera?	6
2.2. Co znajdziesz na panelu tylnym dekodera?	6
3. Instalacja dekodera	7
3.1. Umieszczenie karty w dekodерze	7
3.2. Podłączenie dekodera do telewizora	7
3.3. Podłączenie dekodera do odtwarzacza DVD lub magnetowidu	8
3.4. Połączenie dekodera z modemem livebox tp	8
3.5. Podłączenie sprzętu Hi-Fi	8
3.6. Podłączenie dekodera do prądu	9
3.7. Uruchomienie telewizora i dekodera	9
3.8. Logowanie do usługi tv	10
4. Informacje dodatkowe	10
4.1. Co oznaczają diody na panelu dekodera?	10
4.2. Aktualizacje oprogramowania dekodera	11
4.3. Reset dekodera	12
4.4. Często zadawane pytania	12
4.5. Instrukcje bezpieczeństwa	14
4.6. Wsparcie techniczne	15

1. Zestaw instalacyjny

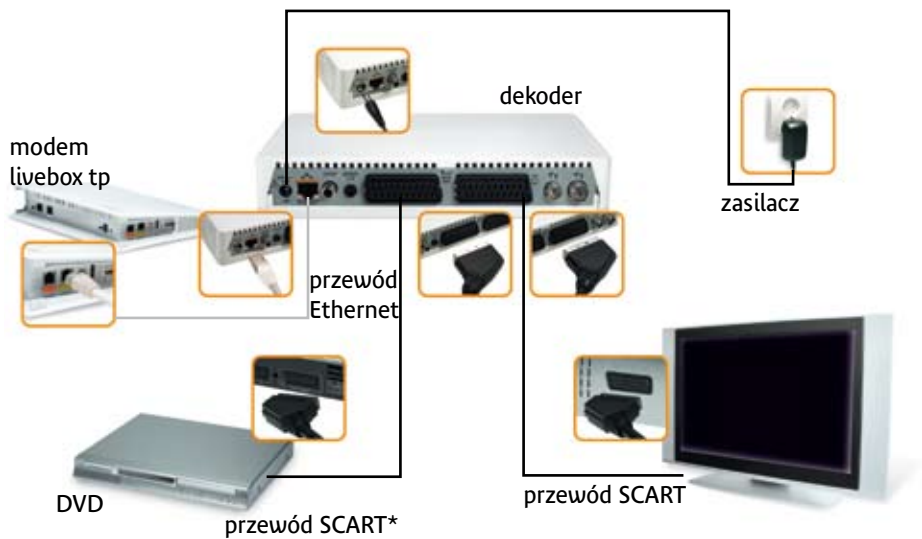
1.1. Co jest potrzebne do instalacji?



Wygląd połączeń. Szczegółowe informacje znajdują się w dalszej części instrukcji.

* przewód do podłączenia magnetowidu nie jest dołączony w zestawie

1.2. Schemat prawidłowej instalacji



* przewód do podłączenia magnetowidu nie jest dołączony w zestawie

1.3. Zawartość zestawu instalacyjnego



dekoder Sagem ISD 83



pilot
oraz dwie baterie



1 przewód Ethernet



1 przewód SCART



1 przewód zasilający dekodery



karta dostępu
(przekazana podczas zawierania umowy
na świadczenie usługi tv)



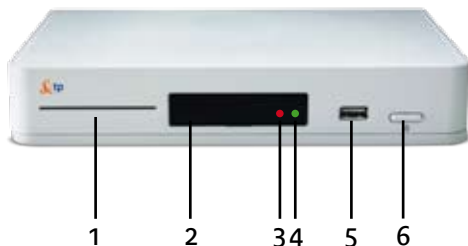
1 przewód AUDIO L/R

Upewnij się, że Twój telewizor posiada gniazdo SCART.

Podłącz i zainstaluj modem livebox tp i sprawdź czy usługa tv została już aktywowana.

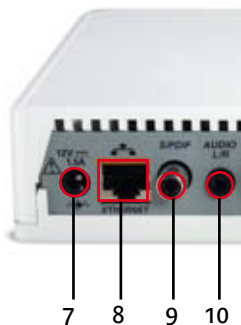
2. Prezentacja dekodera

2.1. Co znajdziesz na panelu przednim dekodera?

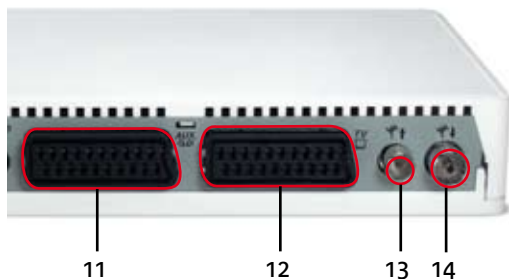


1. czytnik karty dostępu
2. wyświetlacz
3. dioda gotowości – czerwona
4. dioda pracy – zielona
5. port USB – nieaktywny
6. przycisk włącz/wyłącz

2.2. Co znajdziesz na panelu tylnym dekodera?



7. gniazdo zasilania
– do podłączenia zasilacza
8. gniazdo Ethernet
– do podłączenia modemu livebox tp
9. gniazdo S/PDIF
– do podłączenia odbiornika Dolby Digital
10. gniazdo AUDIO L/R
– do podłączenia zewnętrznych urządzeń audio
11. gniazdo AUX do podłączenia urządzeń takich jak magnetowid czy odtwarzacz DVD.



12. gniazdo TV – do podłączenia telewizora
13. gniazdo antenowe OUT
– nieaktywne
14. gniazdo antenowe IN
– nieaktywne

3. Instalacja dekodera

3.1. Umieszczenie karty w dekodерze



Chcąc wprowadzić kartę dostępu do dekodera, włóż ją do czytnika znajdującego się na panelu przednim.

Pamiętaj, że podczas wsuwania chip na karcie powinien być skierowany do góry i znajdować się z przodu karty.



Prawidłowy wygląd karty podczas pracy dekodera.

3.2. Podłączenie dekodera do telewizora



Podłącz przewód SCART (szeroka wtyczka):

- z jednej strony do gniazda dekodera oznaczonego symbolem TV (nr 12 na tylnym panelu)
- z drugiej strony do gniazda w telewizorze oznaczonego jednym z następujących symboli: AV, AV1, AUX1.

3.3. Podłączenie dekodera do odtwarzacza DVD lub magnetowidu



Podłącz przewód SCART
(szeroka wtyczka):

- z jednej strony do gniazda dekodera oznaczonego symbolem VCR (nr 11 na tylnym panelu)
- z drugiej strony do odpowiedniego gniazda w odtwarzaczu.

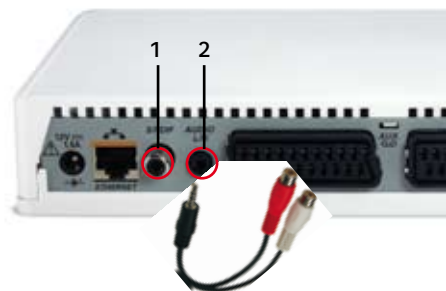
3.4. Połączenie dekodera z modemem livebox tp



Podłącz przewód Ethernet
(wąska, przezroczysta wtyczka):

- z jednej strony do gniazda Ethernet oznaczonego żółtą naklejką (nr 8 na tylnym panelu)
- z drugiej strony do gniazda Ethernet w modemie livebox tp oznaczonego również żółtą naklejką.

3.5. Podłączenie sprzętu Hi-Fi



Podłącz dekodera przewodem
AUDIO L/R zgodnie z instrukcją
sprzętu Hi-Fi.

1. gniazdo S/PDIF do podłączenia odbiornika Dolby Digital
2. gniazdo AUDIO L/R do podłączenia zewnętrznych urządzeń audio.

3.6. Podłączenie dekodera do prądu



Teraz możesz podłączyć do dekodera zasilacz.

Po włączeniu do prądu urządzenie zareaguje następująco:

- wszystkie diody na panelu dekodera na chwilę się zapalą, po czym zgasną,
- na wyświetlaczu pojawi się komunikat **88:88** a następnie **init**,
- czerwona dioda zacznie szybko migać, po czym zapali się światłem ciągłym,
- na wyświetlaczu pojawi się aktualna godzina (w razie braku połączenia z serwerem czasu na wyświetlaczu pojawi się komunikat **-:-**).

3.7. Uruchomienie telewizora i dekodera



Włącz telewizor

Teraz możesz uruchomić dekoder – za pomocą przycisku włącz/wyłącz na przednim panelu dekodera lub za pomocą pilota. Telewizor automatycznie wybierze kanał wideo i wyświetli stronę powitalną.

3.8. Logowanie do usługi tv



Podczas pierwszego uruchomienia usługi tv zostaniesz poproszony o wprowadzenie – za pomocą przycisków numerycznych (0-9) na pilocie – następujących danych z umowy:

1. identyfikator (ID)
2. kod dostępu (kod poufny)

Po wprowadzeniu zatwierdź je, wybierając przycisk OK na pilocie.

Po zalogowaniu możesz rozpocząć korzystanie z usługi tv.

4. Informacje dodatkowe

4.1. Co oznaczają diody na panelu dekodera?

dioda	stan	znaczenie
	zielone światło ciągłe	dekoder jest w stanie działania
	szybko migające zielone światło	używany jest pilot zdalnego sterowania
	czerwone światło ciągłe	urządzenie jest w trybie gotowości
	migające czerwone światło	dekoder pobiera aktualizację

4.2. Aktualizacje oprogramowania dekodera

Usługa tv jest stale wzbogacana o nowe możliwości i funkcje. Aby w pełni z nich korzystać, oprogramowanie dekodera wymaga bieżących aktualizacji.

Aktualizacje są pobierane przez dekodery automatycznie i nie wymagają od Ciebie żadnego działania. Jeśli dekodery działają (tzn. oglądasz telewizję za jego pośrednictwem), aktualizacja rozpocznie się po wyłączeniu urządzenia przyciskiem włącz/wyłącz na przednim panelu dekodera lub na pilocie zdalnego sterowania.

Aktualizacja trwa zaledwie od kilku do kilkunastu minut i przebiega w następujących etapach:

1. rozpoczęcie aktualizacji – miga czerwona dioda na przednim panelu dekodera,
2. pobieranie aktualizacji – na wyświetlaczu dekodera pojawiają się numery kolejno od 00 do 04, informujące o postępie procesu aktualizacji,
3. zakończenie aktualizacji – zielona dioda na przednim panelu dekodera zaświeci się światłem ciągłym, co oznacza przejście dekodera w tryb gotowości.

Pamiętaj!

- aktualizacje oprogramowania są możliwe tylko w sytuacji, gdy dekodery i modem livebox są podłączone do zasilania,
- podczas aktualizacji nie powinieneś używać pilota zdalnego sterowania ani przycisku włącz/wyłącz na panelu dekodera.

4.3. Reset dekodera

W przypadku zakłóceń w dostępie do usług telewizyjnych sprawdź, czy dekodery jest właściwie podłączony. Jeśli problem w dalszym ciągu występuje, zresetuj dekodery. W tym celu:

1. naciśnij i przytrzymaj do momentu jednoczesnego zapalenia się wszystkich diod przycisk włącz/wyłącz na panelu dekodera. Na ekranie wyświetli się wtedy komunikat **88:88**, a następnie **init**,
2. poczekaj, aż komunikat **init** zniknie,
3. uruchom dekodery, używając przycisku włącz/wyłącz na przednim panelu dekodera lub za pomocą pilota zdalnego sterowania – dioda zielona zaświeci się światłem ciągłym,
4. teraz odczekaj chwilę, aby sprawdzić, czy problem został rozwiązany.

W przypadku wątpliwości lub dalszych problemów skontaktuj się z działem pomocy technicznej pod numerem infolinii 0 800 102 102.

4.4. Często zadawane pytania

1. Jeśli posiadam swój dekodery, który wykorzystuję do odbioru telewizji satelitarnej, czy muszę korzystać z dekodera Sagem ISD 83, aby być abonentem usługi tv?
– Dekodery Sagem ISD 83 jest niezbędny do korzystania z usługi tv i nie może być zastąpiony przez inne urządzenie.
2. Czy dekodery Sagem ISD 83 ma funkcję nagrywania programów i filmów?
– Obecnie dekodery nie posiada tej funkcji.
3. Czy istnieje możliwość korzystania z usługi tv za pomocą komputera?
– Z usługi tv możesz korzystać jedynie za pomocą telewizora.
4. Jeśli mam swój modem Wi-Fi, to czy muszę korzystać z modemu livebox tp, aby być abonentem usługi tv?
– Modem livebox tp jest konieczny, aby korzystać z usługi tv.
5. Czy posiadając telefonię internetową tp, mogę korzystać z usługi tv?
– Tak, usługi te współdziałają ze sobą. Możesz więc wygodnie korzystać z każdej z nich.
6. Czy korzystanie z usługi tv wymaga posiadania pakietu programowego TP?
– Tak. Nie jest możliwe korzystanie z usługi bez pakietu programowego TP.
7. Czy jakość odbioru usługi tv uzależniona jest od opcji prędkości neostrady tp?
– Nie. Bez względu na prędkość neostrady tp, jakość odbioru telewizji jest tak samo dobra.

8. Czy w czasie zmiany IP w neostradzie tp (dynamiczne IP zmienia się co 24 godziny) zakłócona jest jakość odbioru telewizji?
– Nie. Zmiana numeru IP nie wpływa na jakość odbioru usługi tv.
9. Czy można zrezygnować z neostrady tp, zachowując usługę tv?
– Tak. Usługa tv nie jest zależna od neostrady tp.
10. Czy dołączony do zestawu instalacyjnego z dekoderm Sagem ISD 83 pilot zdalnego sterowania współpracuje z modelem livebox tp, telewizorem, czy dekoderm?
– Pilot współpracuje jedynie z dekoderm. Chcąc z niego skorzystać, skieruj go w stronę dekodera.
11. Czy do odbioru usługi tv potrzebny jest specjalny telewizor?
– Nie. Do korzystania z usługi tv wystarczy standardowy telewizor wyposażony w złącze EURO (SCART), za pośrednictwem którego dekodek podłącza się do odbiornika telewizyjnego.
12. Nie posiadam telewizora ze złączem EURO, czy w takim razie usługa tv jest dla mnie niedostępna?
– Istnieje możliwość korzystania z usługi tv na telewizorze wyposażonym w złącza typu CHINCH. Niezbędny jest jedynie zakup specjalnej przejściówki w punktach handlowych prowadzących sprzedaż akcesoriów RTV.
13. Jakie urządzenia muszę dokupić do mojego odbiornika telewizyjnego, abym mógł korzystać z usługi tv?
– Wszystkie urządzenia konieczne do odbioru usługi tv (modem livebox tp, dekodek Sagem ISD 83) otrzymasz w trakcie realizacji zamówienia na usługę. Nie ma więc potrzeby zakupu jakichkolwiek dodatkowych urządzeń.
14. Czy usługa tv umożliwia oglądanie dwóch lub więcej programów telewizyjnych jednocześnie na dwóch odbiornikach telewizyjnych?
– Za pomocą zestawu do odbioru usługi tv możesz oglądać tylko jeden, wybrany w danym momencie program telewizyjny.
15. Czy jest możliwe oglądanie tego samego programu telewizyjnego na więcej niż jednym odbiorniku telewizyjnym?
– Tak, ale trzeba w tym celu posiadać dodatkowe urządzenia rozgałęziające, które umożliwią podłączenie więcej niż jednego odbiornika do jednego złącza EURO.
16. Czy zamawiając usługę tv, podpisuję umowę tylko z TP?
– Możesz podpisać dodatkowo umowę z Partnerem Handlowym dostarczającym swój pakiet programowy.
17. Czy po zakupieniu usługi tv mogę od razu podłączyć urządzenia w domu i oglądać telewizję?
– Chcąc skorzystać z tv po jej zakupie w salonie sprzedaży tp, zaczekaj na przygotowanie linii telefonicznej i aktywację usługi.

4.5. Instrukcje bezpieczeństwa

Warunki klimatyczne

Urządzenie dekodery Sagem ISD 83 jest przeznaczone do użytkowania na nieruchomości na podstawie wewnątrz pomieszczenia; maksymalna temperatura otoczenia nie może przekroczyć 40°C (104°F).

Pamiętaj!

Urządzenie nie może być:

- zamontowane w miejscu wystawionym na bezpośrednie lub intensywne działanie promieni słonecznych i (lub) wysokich temperatur,
- narażone na warunki pułapki cieplnej – kumulację ciepła, działanie wody lub wystąpienie kondensacji pary wodnej,
- zainstalowane w środowisku powyżej drugiego stopnia zanieczyszczenia.

Czyszczenie

Przed czyszczeniem odłącz urządzenie od źródła zasilania.

Do czyszczenia nie używaj środków płynnych lub w aerozolu.

Do czyszczenia używaj wilgotnej, miękkiej ściereczki.

Woda i wilgoć

Urządzenie dekodery Sagem ISD 83 nie może być używane w pobliżu wody, np. przy wannie, umywalce, zlewie, w pralni, w wilgotnej piwnicy lub przy basenie. Przeniesienie urządzenia z zimnego pomieszczenia do ciepłego może spowodować wystąpienie kondensacji pary wodnej na niektórych jego częściach wewnętrznych. Zaczekaj na wyschnięcie tych części przed ponownym uruchomieniem urządzenia.

Zasilanie elektryczne

Zasilanie urządzenia dekodery Sagem ISD 83 musi spełniać specyfikacje wskazane na etykietach oznakowania. Wartość nominalna napięcia wynosi 12 V. Zasilanie musi spełniać standardy klasy II i posiadać zabezpieczenia ograniczające dostarczany prąd.

Zasilanie musi być sprawdzone i zgodne ze standardami krajowymi lub lokalnymi. Używanie innych typów źródeł zasilania jest zabronione.

Jeżeli nie masz pewności co do wymaganego typu źródła zasilania, sprawdź te parametry w instrukcji obsługi lub skontaktuj się z lokalnym sprzedawcą urządzenia.

Zabezpieczenie przewodu zasilającego

Przewód zasilający nie może być niczym obciążony mechanicznie (nie można na nim kłaść lub zawieszać przedmiotów itp.).

Nie umieszczaj urządzenia w miejscu, gdzie przewód zasilający może zostać nadeptany.

Zwróć szczególną uwagę na wtyczkę przewodu i wejście zasilania urządzenia!

Nie wolno używać urządzenia, jeśli te części są uszkodzone.

Przeciążenie

Nie wolno przeciążać gniazd zasilania i przedłużaczy, ponieważ zwiększa to ryzyko wystąpienia pożaru lub porażenia prądem.

Obsługa

W celu zmniejszenia ryzyka porażenia prądem nie należy rozmontowywać urządzenia dekodera Sagem ISD 83. Żadna z części wewnętrznych urządzenia nie jest przeznaczona do wymiany przez Użytkownika. Otwieranie lub zdejmowanie pokrywy grozi porażeniem prądem. Jeżeli wymagany jest serwis lub naprawa, przekaz urządzenie wykwalifikowanemu pracownikowi serwisu.

Uszkodzenia wymagające serwisowania

Urządzenie dekodera Sagem ISD 83 należy odłączyć od źródła zasilania i przekazać wykwalifikowanemu pracownikowi serwisu w następujących przypadkach:

- kiedy uszkodzony jest przewód lub wtyczka zasilania,
- jeżeli na urządzenie został wylany jakikolwiek płyn,
- jeżeli urządzenie było wystawione na działanie deszczu lub wody,
- jeżeli urządzenie nie pracuje prawidłowo,
- jeżeli urządzenie upadło lub zostało uszkodzone w inny sposób,
- jeżeli urządzenie wykazuje zauważalną zmianę w działaniu.

Jeżeli poczujesz zapach spalenizny lub zauważysz dym wydobywający się z urządzenia, natychmiast odłącz je od źródła zasilania. Pod żadnym pozorem nie otwieraj urządzenia. Grozi to porażeniem prądem!

4.6. Wsparcie techniczne

Wszystkie pytania związane z instalacją i korzystaniem z usługi tv kieruj do działu całodobowej pomocy technicznej pod bezpłatny numer 0 800 102 102.

