

Przewodnik po instalacji zestawu

Orange Freedom



Teraz, bez wychodzenia z domu,
możesz wszystko.

Orange Freedom sprawi, że poczujesz puls
świata wyraźniej niż kiedykolwiek. Brak limitu
transferu i możliwość wysyłania i ściągania
plików z prędkością do 6Mb/s sprawią,
że poczujesz się naprawdę wolny. Zdecyduj
tylko, czy chcesz posłuchać muzyki,
obejrzeć film, poszukać informacji,
a może zrobić zakupy.

Korzystaj z Orange Freedom
I wolności, którą daje.

Spis treści

1. Zawartość zestawu instalacyjnego	4
1.1 ZTE ZXDSL 852	4
1.2. A-100 Siemens	5
2. Instalacja modemu	6
2.1. Instalacja w systemie MS Windows XP SP2 z wykorzystaniem programu instalacyjnego Orange Freedom.	7
2.1.1 ZTE ZXDSL 852	8
2.1.2 A-100 Siemens.	12
2.2. Instalacja w systemie MS Windows Vista z wykorzystaniem programu instalacyjnego Orange Freedom.	17
2.2.1. ZTE ZXDSL 852	17
2.2.2. A-100 Siemens	22
2.3. Samodzielna instalacja w systemie MS Windows XP SP2.	28
2.3.1. ZTE ZXDSL 852	28
2.3.2 A-100 Siemens	30
2.4. Samodzielna instalacja w MS Windows Vista.	31
2.4.1 ZTE ZXDSL 852	31
2.4.2. A-100 Siemens.	34
2.5. Instalacja w MS Windows 2000	36
3. Połącz/Rozłącz	39
3.1 Sterowanie w systemie operacyjnym MS Windows XP SP2.	39
Po zakończeniu połączenia z Internetem na ekranie monitora pojawi się okno z informacją:	40
3.2 Sterowanie w systemie operacyjnym MS Windows Vista.	41
Po zakończeniu połączenia z Internetem na ekranie monitora pojawi się okno z informacją:	42
4. Pomoc w rozwiązywaniu problemów	43
5. Słownik pojęć użytych w instrukcji	46

1. Zawartość zestawu instalacyjnego

1.1. ZTE ZXDSL 852

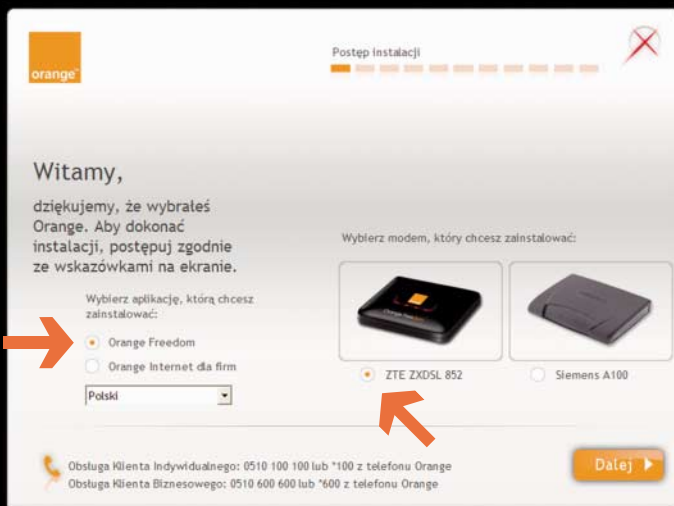


1.2. A-100 Siemens



2. Instalacja modemu

1. Do przeprowadzenia procesu instalacji potrzebne są login i hasło, które znajdziesz na pierwszej stronie Umowy o świadczenie usługi Orange Freedom.
2. Zanim przejdziesz do instalacji zamknij wszystkie inne uruchomione aplikacje.
3. Po uruchomieniu komputera włoż płytę CD Orange Freedom do napędu CD-ROM. Zostanie automatycznie uruchomiona prezentacja Orange Freedom. Jeżeli masz wyłączoną funkcję Autoodtwarzanie, program instalacyjny należy uruchomić, klikając dwukrotnie na ikonę Starter na płycie CD.
4. W tle zainstalują się komponenty wymagane do uruchomienia aplikacji Orange Freedom.
5. W pierwszym oknie instalatora musisz wybrać aplikację jaką chcesz zainstalować na swoim komputerze oraz modem, za pomocą którego będziesz korzystał z Internetu.

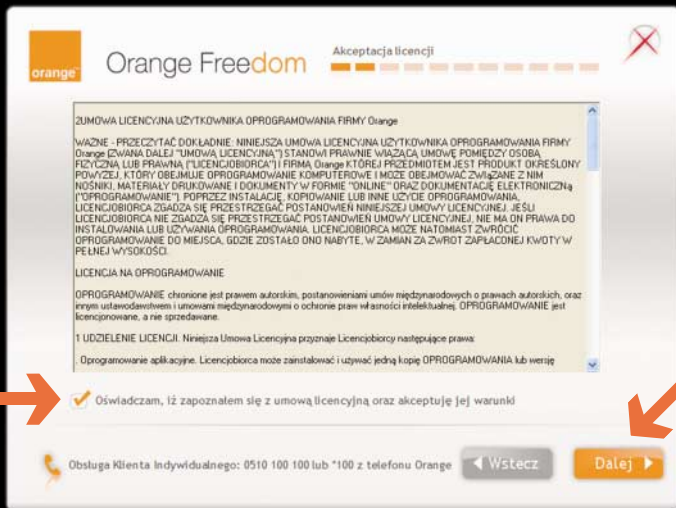


Po dokonaniu wyboru kliknij przycisk „Dalej”.

2.1. Instalacja w systemie MS Windows XP SP2 z wykorzystaniem programu instalacyjnego Orange Freedom.

2.1.1 ZTE ZXDSL 852

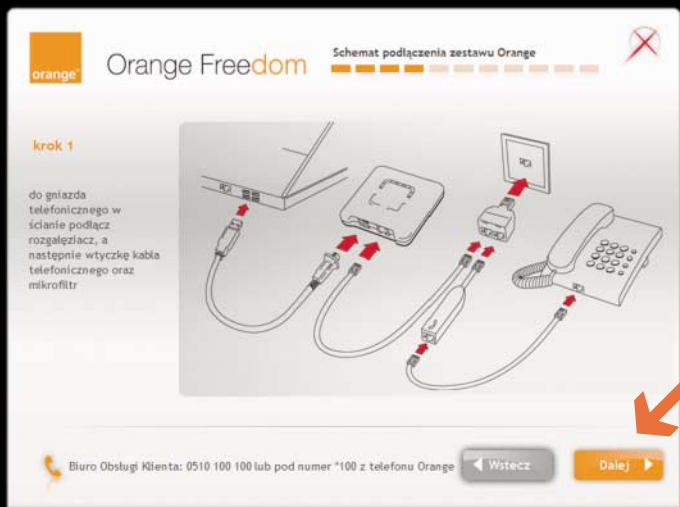
1. W kolejnym oknie zapoznaj się z Umową licencyjną. Potwierdź akceptację – zaznaczając kwadrat poniżej treści licencji i przejdź „Dalej”.



2. W kolejnym oknie zobaczysz elementy zestawu instalacyjnego. Sprawdź, czy posiadasz wszystkie. Są one niezbędne do prawidłowej instalacji. By przejść do kolejnych kroków instalacji posługuj się przyciskiem „Dalej”.

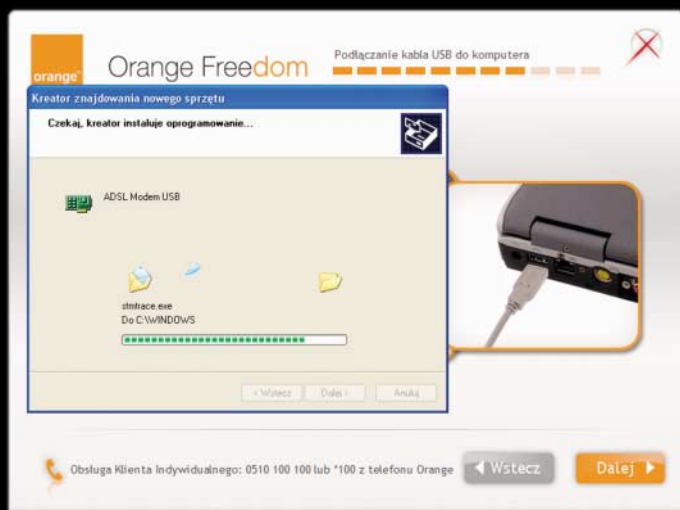


3. Następnie podłącz zestaw instalacyjny tak jak pokazano w animacji. Aby przejść do kolejnych podłączeń klikaj przycisk „Dalej”. Należy zwrócić uwagę, aby do momentu zakończenia instalacji pozostały połączone wszystkie elementy zgodnie z animacją. Nieprawidłowe połączenie lub rozłączenie elementów zestawu w trakcie instalacji może być przyczyną nieudanej instalacji.



UWAGA! Jeśli posiadasz w domu drugi aparat telefoniczny, podłącz go do sieci przez zapasowy mikrofiltr.

4. Po podłączeniu modemu do komputera aplikacja wgra sterowniki modemu. Może to potrwać kilka minut.



5. Kolejne okno zwraca uwagę na fizyczny stan diod na modemie.
Jeśli diody mrugają – modem jest w trakcie synchronizacji.
Jeśli diody świecą światłem ciągłym – modem jest zsynchronizowany.
Potwierdź, gdy modem jest zsynchronizowany.



Po zatwierdzeniu aplikacja ponownie poprosi Cię, byś upewnił się, że modem jest zsynchronizowany. Jeśli modem świeci światłem ciągłym kliknij przycisk „OK” i przejdź do kolejnego kroku instalacji.

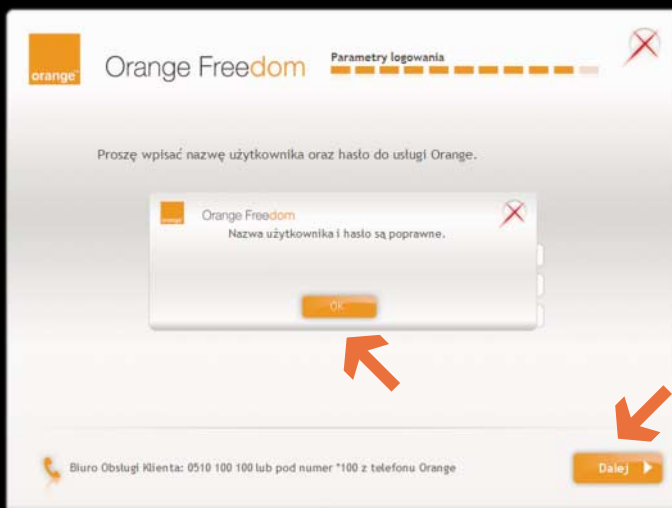


6. Przygotuj nazwę użytkownika i hasło, które znajdują się na pierwszej stronie Umowy o świadczenie usługi Orange Freedom.

W oknie komunikatu wpisz swój login i hasło. Bardzo ważne jest powtórzenie hasła. Następnie kliknij „Dalej”.



7. Aplikacja sprawdzi i potwierdzi, czy podany login i hasło są prawidłowe. Kliknij „OK”, by zakończyć instalację.



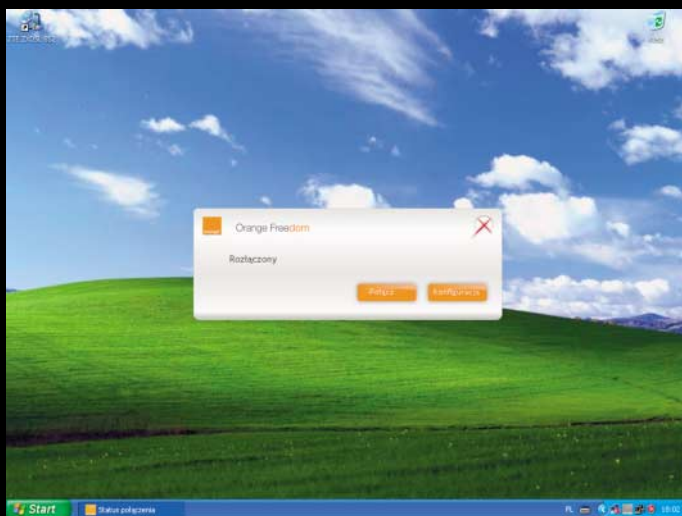
Jeśli w oknie dialogowym pojawi się komunikat o wprowadzeniu niepoprawnych danych kliknij „OK”, a następnie wprowadź poprawne dane.

8. W ostatnim kroku aplikacja zapyta, czy chcesz uruchamiać Internet przy starcie systemu, umieścić ikonę szybkiego uruchamiania na pulpicie oraz czy ma połączyć z Internetem po zakończeniu instalacji. W tym celu zaznacz odpowiednie kwadraty i „Zakończ” instalację.



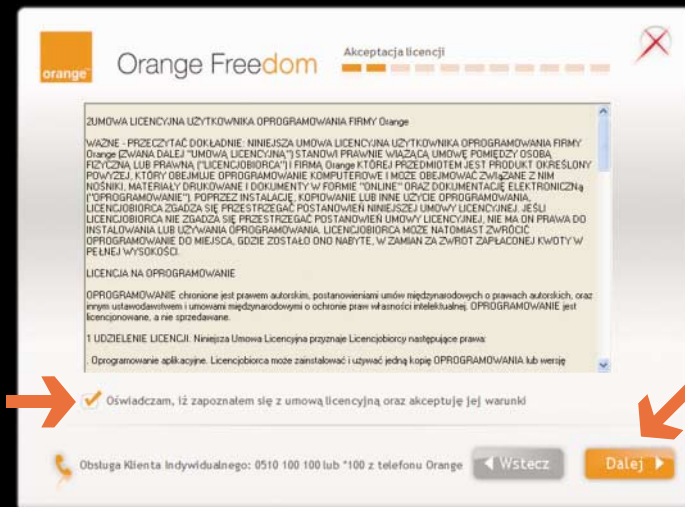
9. Po zakończeniu instalacji aplikacja zapyta Cię, czy chcesz połączyć się z Internetem.

UWAGA! Na pasku zadań pojawi się ikona Orange. Jej kolor będzie uzależniony od połączenia z Internetem. Jeśli ikona będzie w kolorze szarym oznacza to, że nie jesteś połączony z Internetem.



2.1.2 A-100 Siemens.

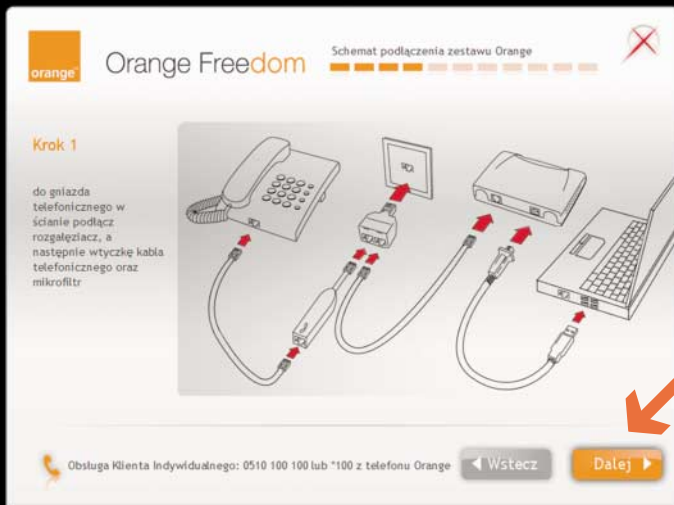
1. W pierwszym oknie zapoznaj się z Umową licencyjną. Potwierdź akceptację – zaznaczając kwadrat poniżej treści licencji i przejdź „Dalej”.



2. W kolejnym oknie zobaczysz elementy zestawu instalacyjnego. Sprawdź, czy posiadasz wszystkie. Są one niezbędne do prawidłowej instalacji.

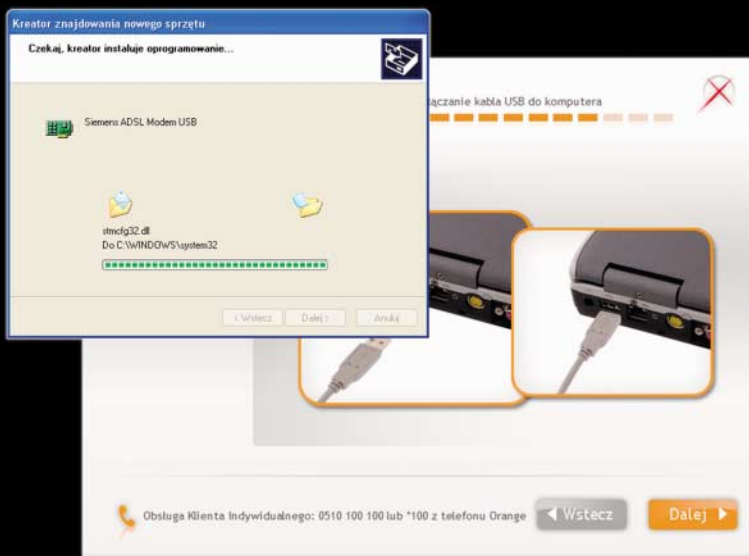


3. Następnie podłącz zestaw instalacyjny tak jak pokazano w animacji. Aby przejść do kolejnych podłączeń klikaj przycisk „Dalej”. Należy zwrócić uwagę, aby do momentu zakończenia instalacji pozostały połączone wszystkie elementy zgodnie z animacją. Nieprawidłowe połączenie lub rozłączenie elementów zestawu w trakcie instalacji może być przyczyną nieudanej instalacji.



UWAGA! Jeśli posiadasz w domu drugi aparat telefoniczny, podłącz go do sieci przez zapasowy mikrofiltr.

4. Po podłączeniu modemu do komputera aplikacja wgra sterowniki modemu. Może to potrwać kilka minut.



5. Kolejne okno zwraca uwagę na fizyczny stan diod na modemie.
Jeśli diody mrugają – modem jest w trakcie synchronizacji.
Jeśli diody świecą światłem ciągłym – modem jest zsynchronizowany.
Potwierdź, gdy modem jest zsynchronizowany.



Po zatwierdzeniu aplikacja ponownie poprosi Cię, byś upewnił się, że modem jest zsynchronizowany. Jeśli modem świeci światłem ciągłym kliknij przycisk „OK” i przejdź do kolejnego kroku instalacji.



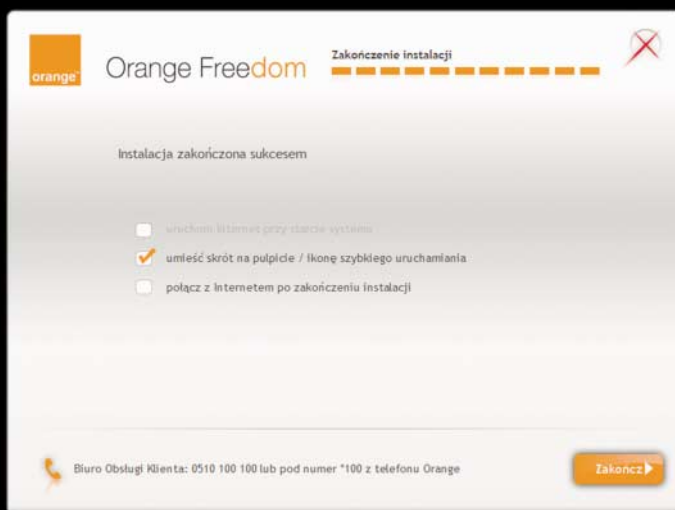
6. Przygotuj nazwę użytkownika i hasło, które znajdują się na pierwszej stronie Umowy o świadczenie usługi Orange Freedom.

W oknie komunikatu wpisz swój login i hasło. Bardzo ważne jest powtórzenie hasła. Następnie kliknij „Dalej”.

7. Aplikacja sprawdzi i potwierdzi, czy podany login i hasło są prawidłowe. Następnie kliknij „OK”, by zakończyć instalację.

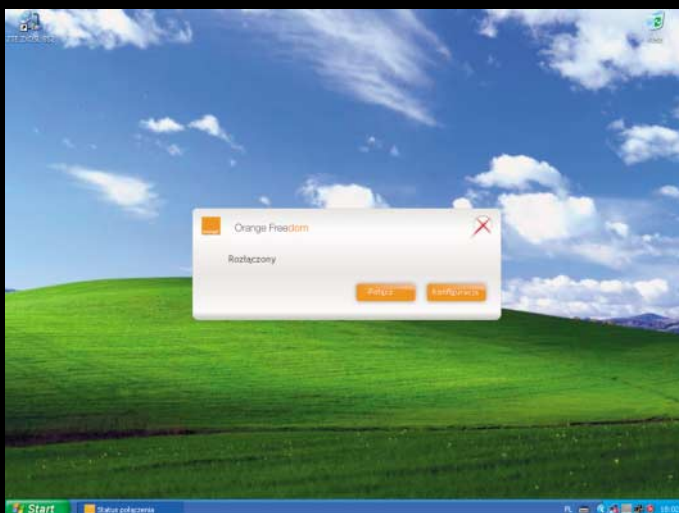
Jeśli w oknie dialogowym pojawi się komunikat o wprowadzeniu niepoprawnych danych kliknij „OK”, a następnie wprowadź poprawne dane.

8. W ostatnim kroku aplikacja zapyta, czy chcesz uruchamiać Internet przy starcie systemu, umieścić ikonę szybkiego uruchamiania na pulpicie oraz czy ma połączyć z Internetem po zakończeniu instalacji. W tym celu zaznacz odpowiednie kwadraty i „Zakończ” instalację.



9. Po zakończeniu instalacji aplikacja zapyta Cię, czy chcesz połączyć się z Internetem.

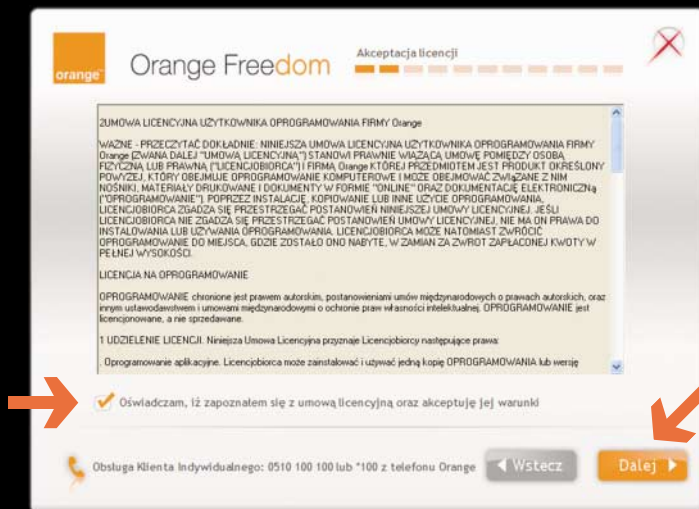
UWAGA! Na pasku zadań pojawi się ikona Orange. Jej kolor będzie uzależniony od połączenia z Internetem. Jeśli ikona będzie w kolorze szarym oznacza to, że nie jesteś połączony z Internetem.



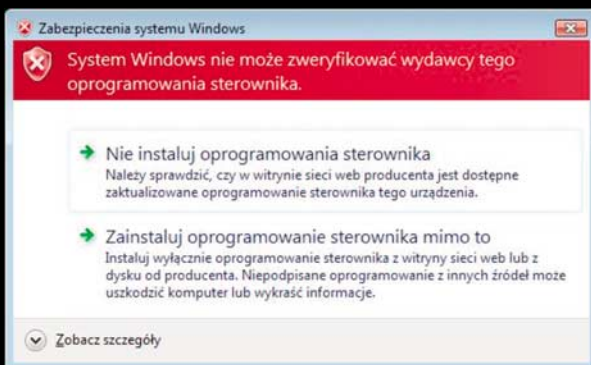
2.2. Instalacja w systemie MS Windows Vista z wykorzystaniem programu instalacyjnego Orange Freedom.

2.2.1. ZTE ZXDSL 852

1. W pierwszym oknie zapoznaj się z Umową licencyjną. Potwierdź akceptację – zaznaczając kwadrat poniżej treści licencji i przejdź „Dalej”.



UWAGA! W trakcie instalacji oprogramowania modemu może pojawić się następujący komunikat:

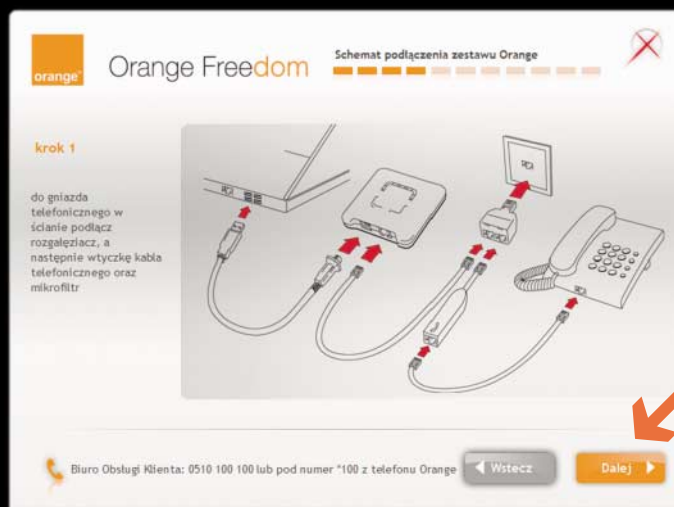


Aby kontynuować instalację kliknij na: „Zainstaluj oprogramowanie sterownika mimo to”.

2. W kolejnym oknie zobaczysz elementy zestawu instalacyjnego. Sprawdź, czy posiadasz wszystkie. Są one niezbędne do prawidłowej instalacji.

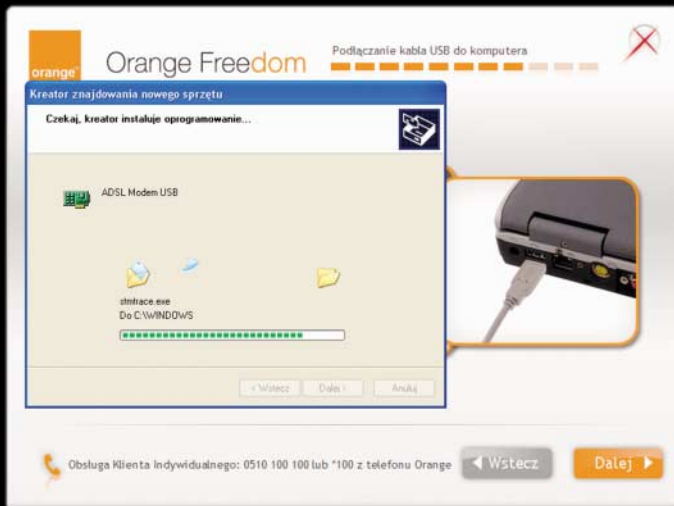


3. Następnie podłącz zestaw instalacyjny tak jak pokazano w animacji. Aby przejść do kolejnych podłączeń klikaj przycisk „Dalej”. Należy zwrócić uwagę, aby do momentu zakończenia instalacji pozostały połączone wszystkie elementy zgodnie z animacją. Nieprawidłowe połączenie lub rozłączenie elementów zestawu w trakcie instalacji może być przyczyną nieudanej instalacji.



UWAGA! Jeśli posiadasz w domu drugi aparat telefoniczny, podłącz go do sieci przez zapasowy mikrofiltr.

4. Po podłączeniu modemu do komputera aplikacja wgra sterowniki modemu. Może to potrwać kilka minut.



5. Kolejne okno zwraca uwagę na fizyczny stan diod na modemie.
Jeśli diody mrugają – modem jest w trakcie synchronizacji.
Jeśli diody świecą światłem ciągłym – modem jest zsynchronizowany.
Potwierdź, gdy modem jest zsynchronizowany.



Po zatwierdzeniu aplikacja ponownie poprosi Cię, byś upewnił się, że modem jest zsynchronizowany. Jeśli modem świeci światłem ciągłym kliknij przycisk „OK” i przejdź do kolejnego kroku instalacji.

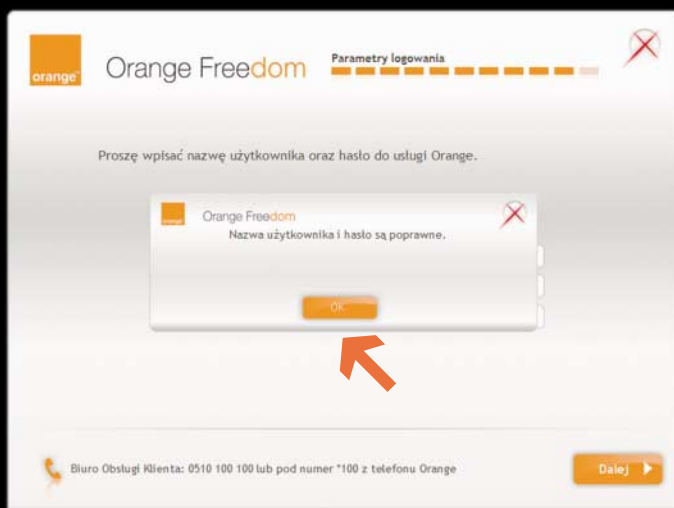


6. Przygotuj nazwę użytkownika i hasło, które znajdują się na pierwszej stronie Umowy o świadczenie usługi Orange Freedom.

W oknie komunikatu wpisz swój login i hasło. Bardzo ważne jest powtórzenie hasła. Następnie kliknij „Dalej”.

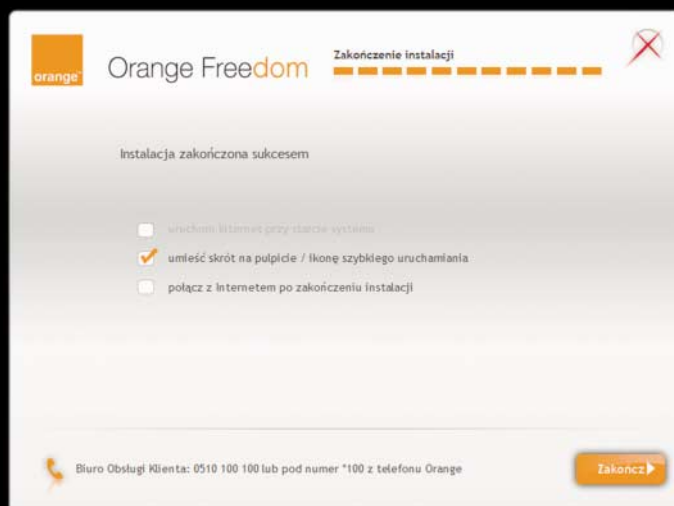


7. Aplikacja sprawdzi i potwierdzi, czy podany login i hasło są prawidłowe. Następnie kliknij „OK”, by zakończyć instalację.



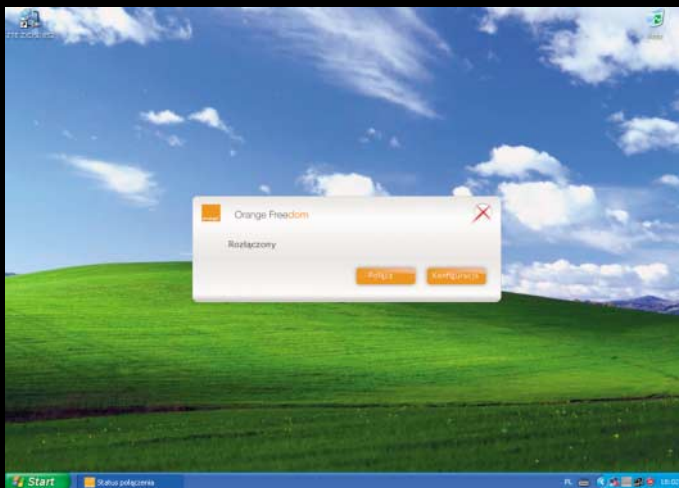
Jeśli w oknie dialogowym pojawi się komunikat o wprowadzeniu niepoprawnych danych kliknij „OK”, a następnie wprowadź poprawne dane.

8. W ostatnim kroku aplikacja zapyta, czy chcesz uruchamiać Internet przy starcie systemu, umieścić ikonę szybkiego uruchamiania na pulpicie oraz czy ma połączyć z Internetem po zakończeniu instalacji. W tym celu zaznacz odpowiednie kwadraty i „Zakończ” instalację.



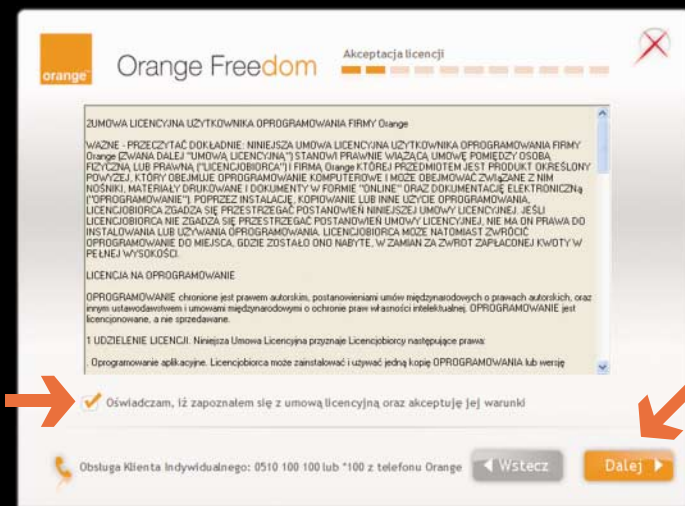
9. Po zakończeniu instalacji aplikacja zapyta Cię, czy chcesz połączyć się z Internetem.

UWAGA! Na pasku zadań pojawi się ikona Orange. Jej kolor będzie uzależniony od połączenia z Internetem. Jeśli ikona będzie w kolorze szarym oznacza to, że nie jesteś połączony z Internetem.

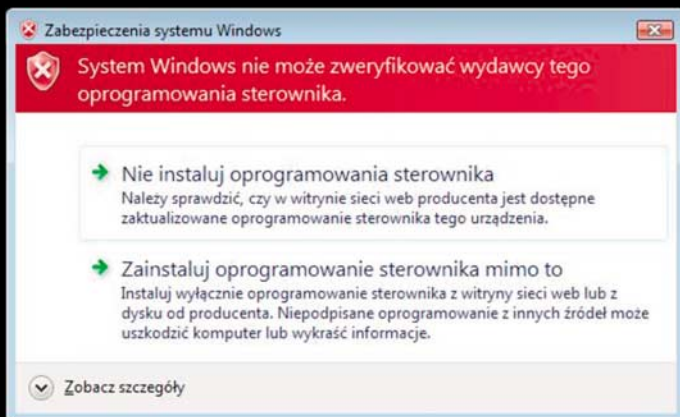


2.2.2. A-100 Siemens

1. W pierwszym oknie zapoznaj się z Umową licencyjną. Potwierdź akceptację – zaznaczając kwadrat poniżej treści licencji i przejdź „Dalej”.



UWAGA! W trakcie instalacji oprogramowania modemu może pojawić się następujący komunikat:



Aby kontynuować instalację kliknij na: „Zainstaluj oprogramowanie sterownika mimo to”.

2. W kolejnym oknie zobaczysz elementy zestawu instalacyjnego. Sprawdź, czy posiadasz wszystkie. Są one niezbędne do prawidłowej instalacji.

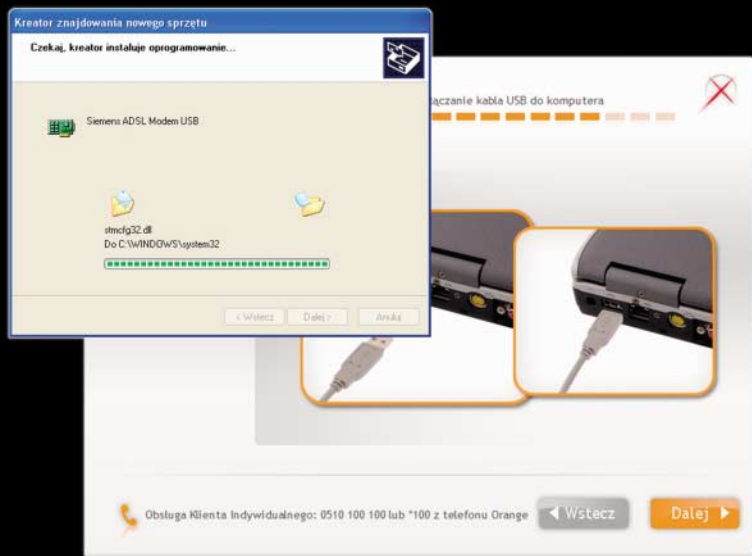


3. Następnie podłącz zestaw instalacyjny tak jak pokazano w animacji. Aby przejść do kolejnych podłączeń klikaj przycisk „Dalej”. Należy zwrócić uwagę, aby do momentu zakończenia instalacji pozostały połączone wszystkie elementy zgodnie z animacją. Nieprawidłowe połączenie lub rozłączenie elementów zestawu w trakcie instalacji może być przyczyną nieudanej instalacji.



UWAGA! Jeśli posiadasz w domu drugi aparat telefoniczny, podłącz go do sieci przez zapasowy mikrofiltr.

4. Po podłączeniu modemu do komputera aplikacja wgra sterowniki modemu. Może to potrwać kilka minut.



5. Kolejne okno zwraca uwagę na fizyczny stan diod na modemie.
Jeśli diody mrugają – modem jest w trakcie synchronizacji.
Jeśli diody świecą światłem ciągłym – modem jest zsynchronizowany.
Potwierdź, gdy modem jest zsynchronizowany.



Po zatwierdzeniu aplikacja ponownie poprosi Cię, byś upewnił się, że modem jest zsynchronizowany. Jeśli modem świeci światłem ciągłym kliknij przycisk „OK” i przejdź do kolejnego kroku instalacji.

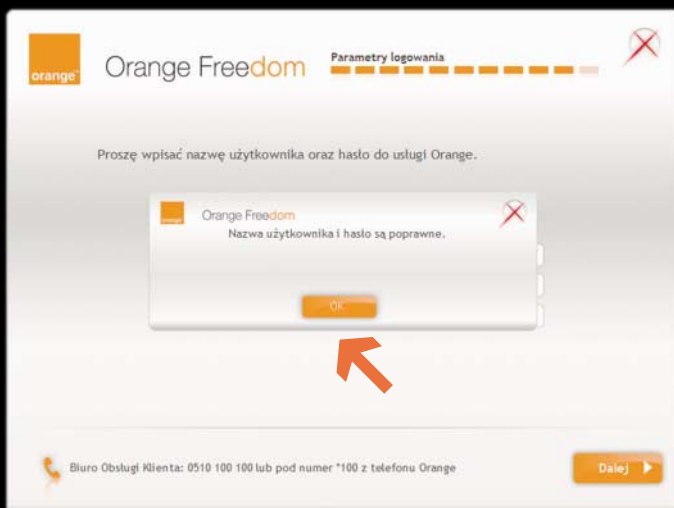


6. Przygotuj nazwę użytkownika i hasło, które znajdują się na pierwszej stronie Umowy o świadczenie usługi Orange Freedom.

W oknie komunikatu wpisz swój login i hasło. Bardzo ważne jest powtórzenie hasła. Następnie kliknij „Dalej”.

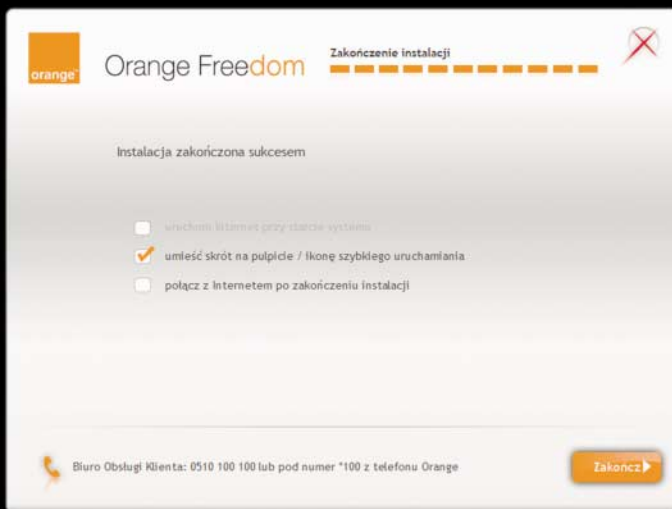


7. Aplikacja sprawdzi i potwierdzi, czy podany login i hasło są prawidłowe. Następnie kliknij „OK”, by zakończyć instalację.



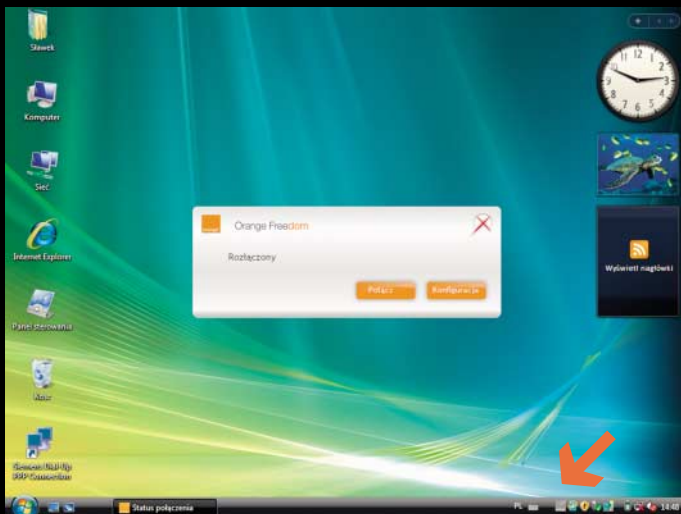
Jeśli w oknie dialogowym pojawi się komunikat o wprowadzeniu niepoprawnych danych kliknij „OK”, a następnie wprowadź poprawne dane.

8. W ostatnim kroku aplikacja zapyta, czy chcesz uruchamiać Internet przy starcie systemu, umieścić ikonę szybkiego uruchamiania na pulpicie oraz czy ma połączyć z Internetem po zakończeniu instalacji. W tym celu zaznacz odpowiednie kwadraty i „Zakończ” instalację.



9. Po zakończeniu instalacji aplikacja zapyta Cię, czy chcesz połączyć się z Internetem.

UWAGA! Na pasku zadań pojawi się ikona Orange. Jej kolor będzie uzależniony od połączenia z Internetem. Jeśli ikona będzie w kolorze szarym oznacza to, że nie jesteś połączony z Internetem.

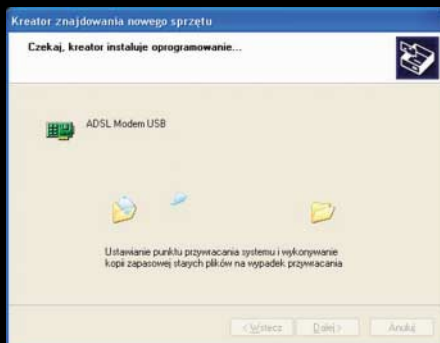


2.3. Samodzielna instalacja w systemie MS Windows XP SP2.

2.3.1. ZTE ZXDSL 852

Aby samodzielnie zainstalować modem przeprowadź następujące kroki:

1. Włóż płytę CD do napędu.
2. Na płycie znajduje się katalog „Drivers”.
3. Wewnątrz katalogu „Drivers” znajdują się dwa katalogi „Siemens” oraz „ZTE”. W celu instalacji sterowników do modemu ZTE ZXDSL kliknij dwa razy lewym przyciskiem myszy na katalog „ZTE”.
4. Tutaj znajdują się trzy katalogi: „Generic”, „Vista_32” oraz „Vista_64”. W katalogu „Generic” otwórz plik „setup.exe”. Sterowniki do modemu zainstalują się automatycznie w tle.
5. W kolejnym kroku podłącz modem zgodnie ze schematem ze strony 9. Pojawi się okno dialogowe informujące o instalacji sterowników modemu.



Po zakończeniu instalacji w rogu ekranu pojawi się komunikat w chmurce informujący o zainstalowaniu nowego sprzętu.

6. W celu połączenia się z Internetem należy skonfigurować modem, aby to zrobić odnajdź na pulpicie ikonę podpisaną „ZTE ZXDSL 852”.



Klikając na nią dwa razy lewym przyciskiem myszy otworzysz okno z konfiguracją połączenia.



W pole „Nazwa użytkownika” i „Hasło” wpisz login i hasło, które znajdziesz na pierwszej stronie Umowy o świadczenie usługi Orange Freedom.

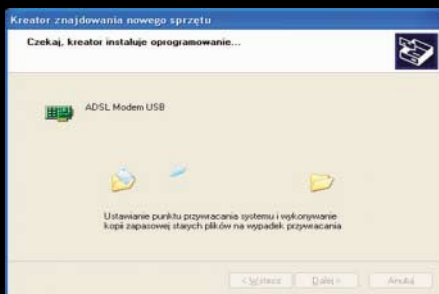
UWAGA! Wielkość liter ma znaczenie.

Aby nie wpisywać ponownie hasła, możesz zaznaczyć pole wyboru „Zapisz tę nazwę użytkownika i hasło dla następujących użytkowników”. Zrób to jedynie wtedy, gdy masz pewność, że nikt niepowołany nie będzie używał Twojego komputera.

2.3.2 A-100 Siemens

Aby samodzielnie zainstalować modem przeprowadź następujące kroki:

1. Włóż płytę CD do napędu.
2. Na płycie znajduje się katalog „Drivers”.
3. Wewnątrz katalogu „Drivers” znajdują się dwa katalogi „Siemens” oraz „ZTE”. W celu instalacji sterowników do modemu Siemens kliknij dwa razy lewym przyciskiem myszy na katalog „Siemens”.
4. Tutaj znajdują się trzy katalogi: „Generic”, „Vista_32” oraz „Vista_64”. W katalogu „Generic” otwórz plik „setup.exe”. Sterowniki do modemu zainstalują się automatycznie w tle.
5. W kolejnym kroku podłącz modem zgodnie ze schematem ze strony 9. Pojawi się okno dialogowe informujące o instalacji oprogramowania.



Po zakończeniu instalacji w rogu ekranu pojawi się komunikat w chmurce informujący o zainstalowaniu nowego sprzętu.

6. Aby skonfigurować modem odnajdź na pulpicie ikonę podpisaną „Internet ADSL”.



Klikając na nią dwa razy lewym przyciskiem myszy otworzysz okno z konfiguracją połączenia.



W pole „Nazwa użytkownika” i „Hasło” wpisz login i hasło, które znajdziesz na pierwszej stronie Umowy o świadczenie usługi Orange Freedom.

UWAGA! Wielkość liter ma znaczenie.

Aby nie wpisywać ponownie hasła, możesz zaznaczyć pole wyboru „Zapisz tę nazwę użytkownika i hasło dla następujących użytkowników”. Zrób to jedynie wtedy, gdy masz pewność, że nikt niepowołany nie będzie używał Twojego komputera.

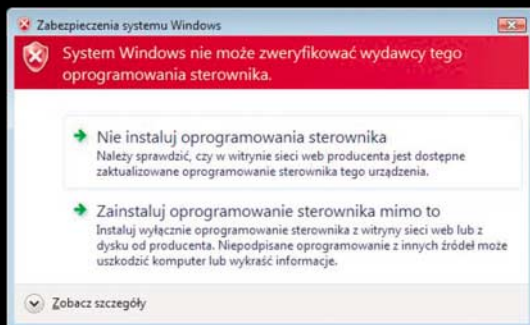
2.4. Samodzielna instalacja w MS Windows Vista.

2.4.1 ZTE ZXDSL 852

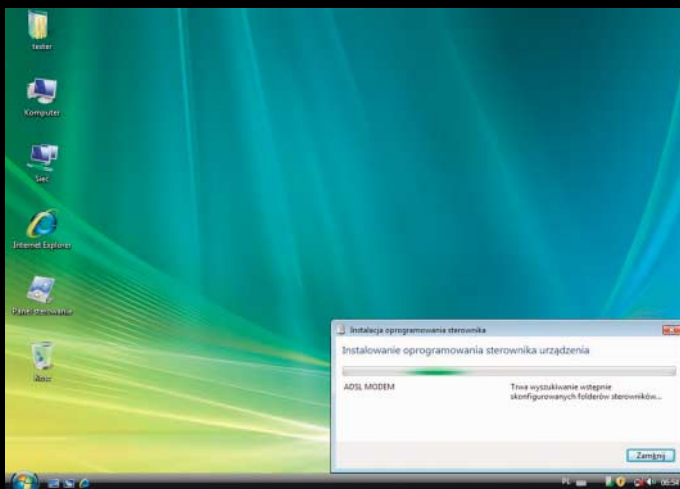
Aby samodzielnie zainstalować modem przeprowadź następujące kroki:

1. Włóż płytę CD do napędu.
2. Na płycie znajduje się katalog „Drivers”.
3. Wewnątrz katalogu „Drivers” znajdują się dwa katalogi „Siemens” oraz „ZTE”. W celu instalacji sterowników do modemu A-100 Siemens kliknij dwa razy lewym przyciskiem myszy na katalog „ZTE”.
4. W katalogu „ZTE” znajdują się trzy katalogi: „Generic”, „Vista_32” oraz „Vista_64”. Wybierz katalog „Vista_32” lub „Vista_64”, w zależności od tego jaką posiadasz wersję systemu operacyjnego. Następnie lewym przyciskiem myszy kliknij dwa razy na plik „setup.exe” w celu instalacji sterowników.

Jeśli podczas rozpoczęcia instalacji pojawi się następujące okno dialogowe, zaznacz opcję „Zainstaluj oprogramowanie sterownika mimo to”.



Sterowniki do modemu automatycznie zainstalują się w tle.
Następnie podłącz modem zgodnie ze schematem ze strony 9.
System rozpozna urządzenie, a następnie zainstaluje oprogramowanie sterownika.



5. W celu połączenia się z Internetem należy skonfigurować modem, aby to zrobić odnajdź na pulpicie ikonę podpisaną „ZTE ZXDSL 852”



Klikając na nią dwa razy lewym przyciskiem myszy otworzysz okno z konfiguracją połączenia.



W pole „**Nazwa użytkownika**” i „**Hasło**” wpisz login i hasło, które znajdziesz na pierwszej stronie Umowy o świadczenie usługi Orange Freedom.

UWAGA! Wielkość liter ma znaczenie.

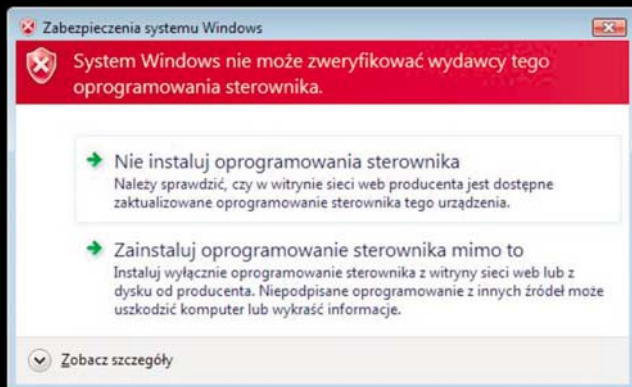
Aby nie wpisywać ponownie hasła, możesz zaznaczyć pole wyboru „**Zapisz tę nazwę użytkownika i hasło dla następujących użytkowników**”. Zrób to jedynie wtedy, gdy masz pewność, że nikt niepowołany nie będzie używał Twojego komputera.

2.4.2. A-100 Siemens.

Aby samodzielnie zainstalować modem przeprowadź następujące kroki:

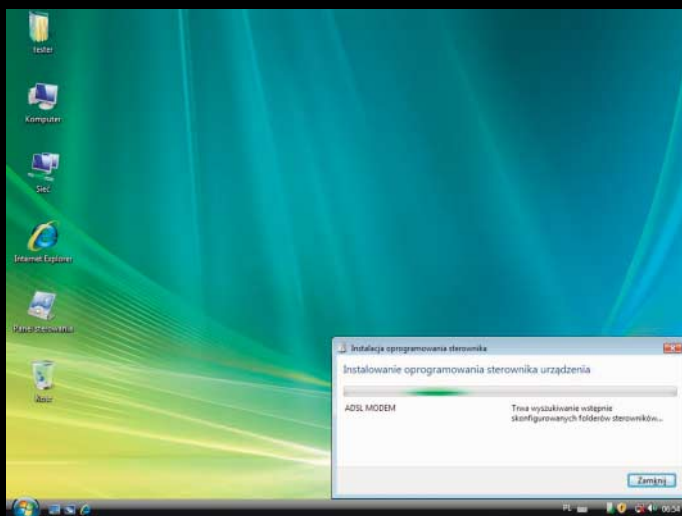
1. Włóż płytę CD do napędu.
2. Na płycie znajduje się katalog „Drivers”.
3. Wewnątrz katalogu „Drivers” znajdują się dwa katalogi „Siemens” oraz „ZTE”. W celu instalacji sterowników do modemu A-100 Siemens kliknij dwa razy lewym przyciskiem myszy na katalog „Siemens”.
4. W katalogu „Siemens” znajdują się trzy katalogi: „Generic”, „Vista_32” oraz „Vista_64”. Wybierz katalog „Vista_32” lub „Vista_64”, w zależności od tego jaką posiadasz wersję systemu operacyjnego. Następnie lewym przyciskiem myszy kliknij dwa razy na plik „setup.exe” w celu instalacji sterowników.

Jeśli podczas rozpoczęcia instalacji pojawi się następujące okno dialogowe, zaznacz opcję „Zainstaluj oprogramowanie sterownika mimo to”.

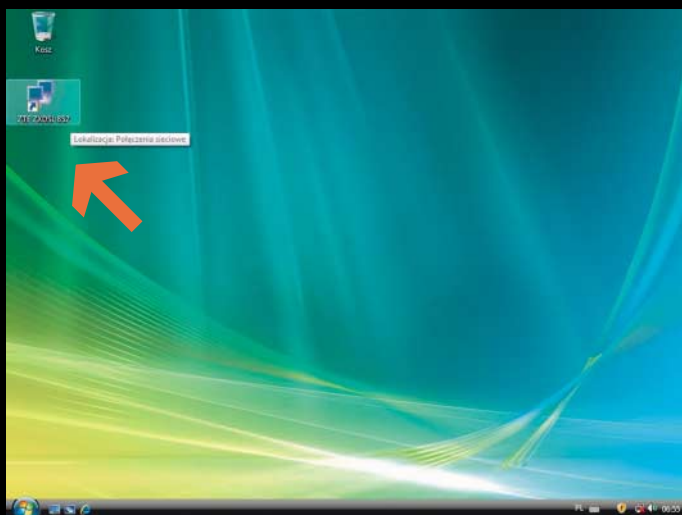


Sterowniki do modemu automatycznie zainstalują się w tle.

5. Następnie podłącz modem zgodnie ze schematem ze strony 9. System rozpozna urządzenie, a następnie zainstaluje oprogramowanie sterownika.



6. Aby skonfigurować modem odnajdź na pulpicie ikonę podpisaną „Siemens Dial-Up PPP Connection”



Klikając na nią dwa razy lewym przyciskiem myszy otworzysz okno z konfiguracją połączenia.



W pole „Nazwa użytkownika” i „Hasło” wpisz login i hasło, które znajdziesz na pierwszej stronie Umowy o świadczenie usługi Orange Freedom.

UWAGA! Wielkość liter ma znaczenie.

Aby nie wpisywać ponownie hasła, możesz zaznaczyć pole wyboru „Zapisz tę nazwę użytkownika i hasło dla następujących użytkowników”. Zrób to jedynie wtedy, gdy masz pewność, że nikt niepowołany nie będzie używał Twojego komputera.

2.5. Instalacja w MS Windows 2000

W systemie MS Windows 2000 możliwa jest jedynie samodzielna instalacja obu modemów.

Aby samodzielnie zainstalować modem przeprowadź następujące kroki:

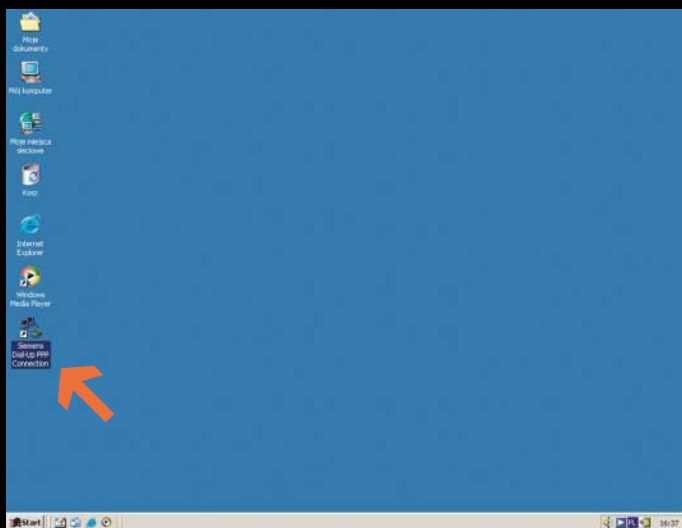
1. Włóż płytę CD do napędu.
2. Na płycie znajduje się katalog „Drivers”.
3. Wewnątrz katalogu „Drivers” znajdują się dwa katalogi „Siemens” oraz „ZTE”. Wybierz katalog odpowiadający modemowi, który posiadasz.
4. W wybranym katalogu znajdują się trzy podkatalogi: „Generic”, „Vista_32” oraz „Vista_64”.

Należy wybrać katalog „Generic”. Następnie lewym przyciskiem myszy kliknij dwa razy na plik „setup.exe” w celu instalacji sterowników.

Sterowniki do modemu automatycznie zainstalują się w tle.

5. Następnie podłącz modem zgodnie ze schematem ze strony 9. System rozpozna urządzenie, a następnie zainstaluje oprogramowanie sterownika.

6. Aby skonfigurować modem odnajdź na pulpicie ikonę podpisaną „**Siemens Dial-Up PPP Connection**” w przypadku posiadania modemu Siemens A-100

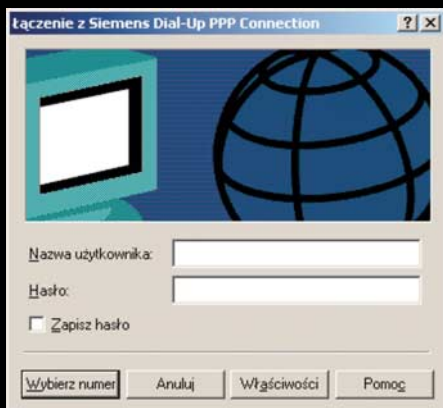


Jeśli posiadasz modem ZTE ZXDSL 852, to na pulpicie znajduje się ikona „**ZTE ZXDSL 852**”.

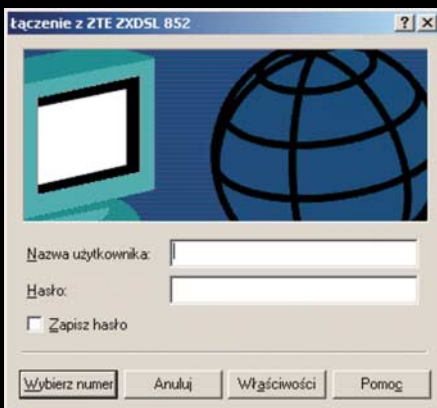


Klikając ikonę dwa razy lewym przyciskiem myszy otworzysz okno z konfiguracją połączenia.

Dla modemu Siemens A-100:



Dla modemu ZTE ZXDSL 852:



W pole „Nazwa użytkownika” i „Hasło” wpisz login i hasło, które znajdziesz na pierwszej stronie Umowy o świadczenie usługi Orange Freedom.

UWAGA! Wielkość liter ma znaczenie.

Aby nie wpisywać ponownie hasła, możesz zaznaczyć pole wyboru „Zapisz tę nazwę użytkownika i hasło dla następujących użytkowników”. Zrób to jedynie wtedy, gdy masz pewność, że nikt niepowołany nie będzie używał Twojego komputera.

O udanym nawiązaniu połączenia zostaniesz poinformowany komunikatem:

Dla modemu Siemens A-100:



Dla modemu ZTE ZXDSL 852:



3. Połącz/Rozłącz

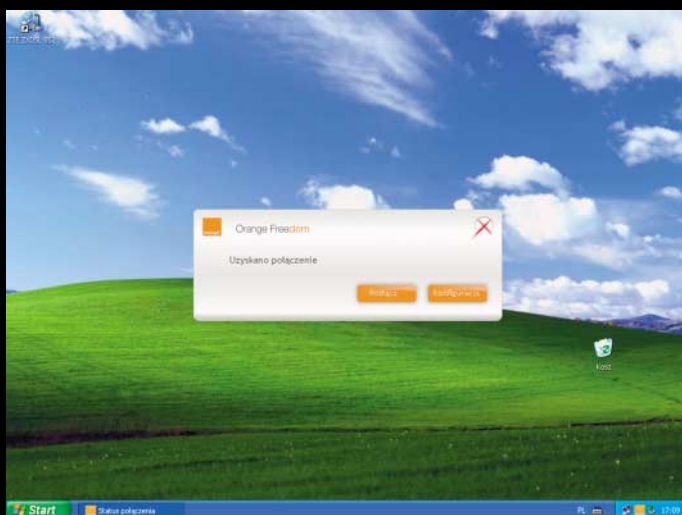
3.1 Sterowanie w systemie operacyjnym MS Windows XP SP2.

Sterowanie połączeniem Internetowym w systemie MS Windows XP SP2 jest podobne dla obu systemów. Odbywa się to za pomocą menu kontekstowego, otwieranego dwoma kliknięciami prawego przycisku myszy na ikonę Orange Freedom na pasku zadań.

W celu połączenia się z Internetem kliknij na „Połącz”.



Po uzyskaniu połączenia wyświetli się okno potwierdzające połączenie.

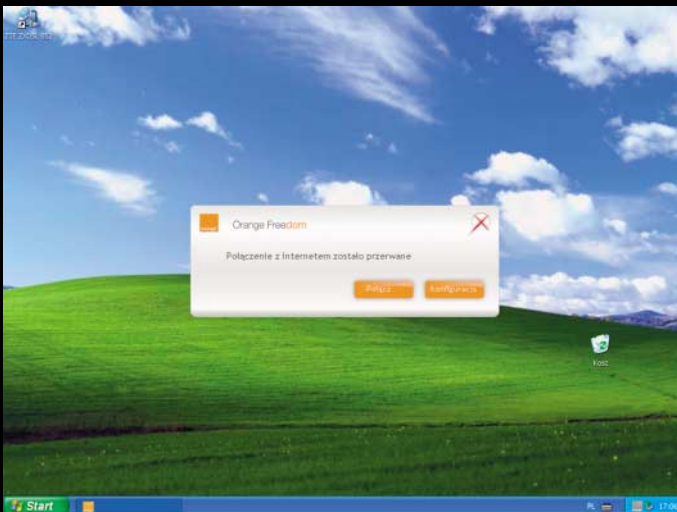


Zaś ikona znajdująca się na pasku zadań podświetli się na pomarańczowo.

W celu rozłączenia połączenia należy również skorzystać z menu kontekstowego ikony ORANGE, znajdującej się na pasku zadań i kliknąć „Rozłącz”.



Po zakończeniu połączenia z Internetem na ekranie monitora pojawi się okno z informacją:



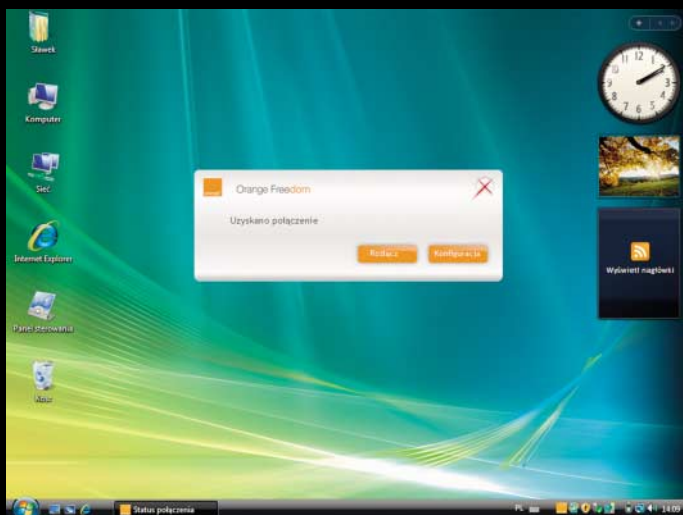
3.2 Sterowanie w systemie operacyjnym MS Windows Vista.

Sterowanie połączeniem Internetowym w systemie MS Windows Vista jest podobne dla obu modemów. Odbywa się to za pomocą menu kontekstowego, otwieranego dwoma kliknięciami prawego przycisku myszy na ikonę ORANGE znajdująca się na pasku zadań.

W celu połączenia się z Internetem kliknij na „**Połącz**”.



Po uzyskaniu połączenia wyświetlił się okno potwierdzające połączenie.

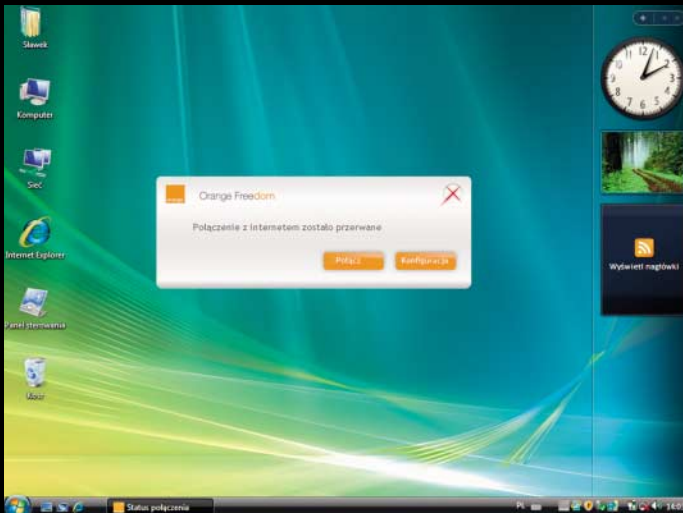


Zaś ikona znajdująca się na pasku zadań podświetli się na pomarańczowo.

W celu rozłączenia połączenia należy również skorzystać z menu kontekstowego ikony ORANGE, znajdującej się na pasku zadań i kliknąć „Rozłącz”.



Po zakończeniu połączenia z Internetem na ekranie monitora pojawi się okno z informacją:



4. Pomoc w rozwiązywaniu problemów

1. Diagnostyka problemu na podstawie stanu diod na modemie.

Lampka PWR – ciągłe światło

Lampka DATA – migające światło

Lampka LINK – ciągłe światło

Normalna praca modemem

Modem jest podłączony do komputera kablem USB i zsynchronizowany na linii ADSL.

Użytkownik połączony jest z Internetem. Dioda DATA miga podczas transmisji danych.

Lampka PWR – ciągłe światło

Lampka DATA – wyłączona

Lampka LINK – ciągłe światło

Modem gotowy do połączenia z Internetem.

Modem jest podłączony do komputera kablem USB i zsynchronizowany na linii ADSL.

Lampka PWR – wyłączona

Lampka DATA – wyłączona

Lampka LINK – wyłączona

Modem nie działa:

Sprawdź, czy modem jest podłączony do komputera kablem USB;

Sprawdź, czy kabel USB modemu nie jest uszkodzony;

Sprawdź, czy modem jest podłączony do portu USB o niskim poziomie zasilania.

Najlepiej, by modem włączony był bezpośrednio do portu USB komputera;

Odłącz inne urządzenia USB. Odłącz i ponownie podłącz modem do portu USB komputera.

Uruchom ponownie komputer;

Sprawdź, czy sterowniki od modemu zostały zainstalowane na komputerze;

Odłącz modem i zainstaluj ponownie oprogramowanie z płyty CD znajdującej się w zestawie

Orange Freedom. Następnie ponownie podłącz modem;

Inne przyczyny:

- w przypadku komputerów przenośnych w trybie zasilania z baterii możliwe jest, że port USB nie jest zasilany;
- system operacyjny nie załadował do modemu sterowników lub wystąpiły błędy w pracy interfejsu.

Lampka PWR – ciągłe światło

Lampka DATA – wyłączona

Lampka LINK – migające światło

Brak synchronizacji z linią ADSL.

Modem jest podłączony do komputera kablem USB, lecz nie jest zsynchronizowany na linii ADSL:

Albo komputer właśnie został uruchomiony i modem przez chwilę poszukuje linii ADSL;

Albo modem nie może się zsynchronizować, ponieważ linia ADSL nie działa lub modem został podłączony do linii poprzez mikrofiltr.

Jeśli jest to pierwsze podłączenie do Internetu, linia ADSL prawdopodobnie nie jest jeszcze przygotowana do użycia. Należy poczekać kilka dni. Jeśli otrzymałeś już informacje potwierdzającą możliwość korzystania z usługi Orange Freedom za pośrednictwem SMS-a, e-maila lub telefonicznie, a problem nadal występuje, zadzwoń pod numer 510 100 100.

2. Niespodziewane przerywanie połączenia z Internetem.

Aby rozpoznać problem niespodziewanego przerywania połączenia z Internetem, niezbędne jest zapamiętanie stanu lampki (diod) na modemie w momencie przerywania połączenia. Stan ten pozwala ustalić, czy źródłem problemu jest:

Brak zasilania modemu prądem (chwilowy – skoki napięcia) lub całkowite odłączenie zasilania (modem wyłączony);

Utrata synchronizacji: chwilowa (skoki napięcia) lub długotrwała (problemy z linią telefoniczną).

Połączenie zostało przerwane:

Lampka (dioda) PWR nie świeci się – przerwa w zasilaniu modemu:

- należy tymczasowo odłączyć inne urządzenia USB (webcam, skaner, drukarkę), na chwilę odłączyć i ponownie podłączyć modem do gniazda USB komputera. Jeśli po tych czynnościach lampka PWR zaświeci się i modem uzyska synchronizację na łączu ADSL (lampka LINK świeci światłem ciągłym), należy ponownie spróbować ustanowić połączenie z Internetem.
- należy podłączyć modem do innej wtyczki USB. Jeśli lampka PWR zaświeci się i modem uzyska synchronizację na łączu ADSL (lampka LINK świeci światłem ciągłym), należy ponownie spróbować ustanowić połączenie z Internetem.

Niespodziewane wyłączenie się modemu:

Lampka LINK na modemie miga – oznacza to synchronizację na łączu ADSL

- należy sprawdzić połączenie kabli telefonicznych – czy modem jest poprawnie połączony z rozdzielaczem lub gniazdkiem telefonicznym;
- modem powinien być jako pierwszy podłączony do rozdzielacza lub gniazodka telefonicznego. Nie należy podłączać modemu do linii telefonicznej poprzez inne urządzenia telekomunikacyjne (telefon, faks, automatyczna sekretarka);
- należy sprawdzić również, czy wszystkie używane gniazodka telefoniczne (do których podłączone są np. faks, automatyczna sekretarka) mają założony mikrofiltr ADSL – mikrofiltr ten powinien być podłączony jako pierwszy w gniazdku (przed danym urządzeniem).
- wyłączyć tymczasowo inne urządzenia podłączone do tej samej linii telefonicznej co modem ADSL (faks, automatyczną sekretarkę);
- używanie przedłużacza kabla telefonicznego do połączenia z Internetem jest stanowczo odradzana. Należy podłączyć modem ADSL do gniazodka telefonicznego bezpośrednio;
- jeśli po wykonaniu powyższych instrukcji lampka PWR zaświeci się i modem uzyska synchronizację na łączu ADSL (lampka LINK świeci światłem ciągłym), należy ponownie spróbować ustanowić połączenie z Internetem;

Lampki na modemie świecą światłem ciągłym (lampka PWR i lampka LINK, lampka DATA nie świeci się) – oznacza to, że połączenie z Internetem zostało wstrzymane;

- być może jeden z używanych programów jest skonfigurowany w taki sposób, aby automatycznie przerwać połączenie z Internetem po użyciu;
- należy sprawdzić ustawienia programów otwartych w momencie przerywania połączenia z Internetem;
- jeśli otwarty był program Poczty, w menu Narzędzia → Opcje należy sprawdzić, czy nie jest zaznaczona opcja Odłącz po wysłaniu i odebraniu;

3. Niespodziewane wyłączenie się modemu.

Czasami zdarza się, że podczas surfowania po Internecie modem nagle się wyłącza. Problem ten z reguły wynika z zakłóceń w jego zasilaniu. Możliwe są jednak inne powody.

3.1 Zarządzanie zasilaniem w systemie MS Windows.

Jeśli używany system operacyjny to MS Windows 2000 lub MS Windows XP, można dezaktywować opcję oszczędzania energii.

MS Windows 2000:

- kliknij prawym przyciskiem myszki na Mój komputer;
- następnie kliknij na Właściwości;
- kliknij na przycisk System i wybierz zakładkę Menadżer urządzeń;
- dwukrotnie kliknij na Kontrolery uniwersalnej magistrali szeregowej, następnie na Główny koncentrator USB;
- wybierz zakładkę Zasilanie;
- wyłącz opcję Zezwalaj komputerowi na wyłączenie tego urządzenia w celu oszczędzania energii;
- zatwierdź, klikając na przycisk OK we wszystkich okienkach;
- ponownie uruchom komputer;
- ponownie ustanów połączenie z Internetem, klikając na przycisk połącz w aplikacji Orange Freedom.

MS Windows XP

- równocześnie naciśnij na klawisze Windows i Pause – Break na klawiaturze swojego komputera;
- wybierz zakładkę Sprzęt, następnie zakładkę Menadżer urządzeń;
- kliknij na Kontrolery uniwersalnej magistrali szeregowej, a następnie dwukrotnie kliknij na Główny koncentrator USB;
- wybierz zakładkę zarządzanie energią;
- dezaktywuj opcję Zezwalaj komputerowi na wyłączenie tego urządzenia w celu oszczędzania energii;
- zatwierdź, klikając na przycisk OK;
- ponownie uruchom komputer;
- ponownie ustanów połączenie z Internetem, klikając na przycisk połącz w aplikacji Orange Freedom.

3.2 Komputer iMac lub laptop

Jeśli korzystasz z iMaca, odradza się używania gniazda USB znajdującego się z boku klawiatury. Gniazdo to jest słabiej zasilane prądem niż gniazdo USB znajdujące się z tyłu komputera; Jeśli korzystasz z laptopa, należy sprawdzić, czy jest podłączony do sieci.

3.3 Płyta Główna jest wyposażona w chipset VIA

Problem może wynikać z faktu, że płyta główna komputera jest wyposażona w chipset VIA.

Otwórz Panel sterowania.

W MS Windows 98, ME, 2000 kliknij dwa razy na Mój komputer, następnie Panel sterowania.

W MS Windows XP naciśnij równocześnie klawisze Windows i Pause – Break, wybierz zakładkę Sprzęt, a następnie Menadżer urządzeń.

Dwukrotnie kliknij na przycisk Kontroler USB.

Jeśli słowo VIA nie pojawia się, problemem jest zasilanie modemu;

Jeśli jest słowo VIA, należy zamknąć okienko i wykonać następujące czynności:

- włóż CD Orange Freedom do napędu CD i trzymaj przyciśnięty klawisz Shift przez około 30 sekund w celu uniknięcia automatycznego uruchomienia się programu z CD (jeśli program multimedialny mimo wszystko się uruchomi, zamknij go);
- kliknij na menu Start, potem na Uruchom;
- wpisz D:\Correctif_USB_VIA, gdzie D oznacza czytnik CD, w którym znajduje się CD-ROM Orange Freedom (może to być E, F..., w zależności od konfiguracji komputera);
- zatwierdź, klikając na OK.;
- dwukrotnie kliknij na ikonę pliku readme.txt i postępuj zgodnie z instrukcjami.

4. Problemy występujące podczas uruchamiania Orange Freedom

4.1 Lampka PWR na modemie świeci światłem ciągłym, a lampka LINK miga. Taki stan lampek oznacza brak synchronizacji na łączu ADSL. Jeśli jest to pierwsze podłączenie do Internetu, linia ADSL prawdopodobnie nie jest jeszcze przygotowana do użycia. Należy poczekać kilka dni. Jeśli otrzymałeś już informację potwierdzającą możliwość korzystania z usługi Orange Freedom za pośrednictwem SMS-a, e-maila lub telefonicznie, a problem nadal występuje, zadzwoń pod numer 0 501 100 100.

4.2 Obie lampki (diody) świecą światłem ciągłym, a na ekranie pojawia się komunikat o błędzie: błąd 650;

4.3 Linia telefoniczna nie działa (np. brak sygnału zgłoszeniowego w słuchawce telefonu), mimo że mikrofiltry ADSL są prawidłowo podłączone.

5. Słownik pojęć użytych w instrukcji

Modem ZXDSL 852

Modem ADSL jest urządzeniem przekształcającym sygnał cyfrowy z komputera na sygnał analogowy przesyłany za pomocą linii telefonicznej. Umożliwia transfer informacji z dużymi szybkościami, wielokrotnie przekraczającymi możliwości klasycznych modemów telefonicznych. Modem ZXDSL 852 posiada interfejsy umożliwiające połączenie go z komputerem (gniazdo USB) oraz z linią telefoniczną (gniazdo LINE).

Na przednim panelu znajdują się kontrolki sygnalizujące stan modemu: diody PWR, DATA, LINK.

Gniazdo USB

Umożliwia połączenie modemu z komputerem.

Zestaw instalacyjny dla modemu ZXDSL 852 zawiera kabel USB.

Gniazdo LINE

Umożliwia połączenie modemu z rozdzielaczem (gniazdkiem telefonicznym) poprzez kabel telefoniczny.

Lampka (dioda) PWR

Sygnalizuje stan połączenia USB między modemem i komputerem.

Lampka (dioda) DATA

Sygnalizuje transmisję danych. Podczas prawidłowej pracy modemu diody PWR i LINK świecą ciągłym światłem. Gdy użytkownik połączony jest z Internetem, a przez łącze przesyłane są dane, lampka DATA miga.

Lampka (dioda) LINK

Sygnalizuje stan połączenia szerokopasmowego na linii telefonicznej ADL.

Mikrofiltry

Mikrofiltry są urządzeniami służącymi do oddzielania pasma telefonicznego od pasma transmisji danych. Wszystkie urządzenia telefoniczne (telefon, faks, modem analogowy) muszą być podłączone za pośrednictwem mikrofiltrów do linii telefonicznej, na której jest aktywowana usługa Orange Freedom. Mikrofiltr jest instalowany pomiędzy gniazdem telefonicznym a urządzeniem telefonicznym. Jeden mikrofiltr umożliwia podłączenie jednego urządzenia telefonicznego. Mikrofiltr posiada gniazdo PHONE pozwalające na podłączenie urządzenia telefonicznego oraz wtyk RJ-11 do gniazda linii telefonicznej.

Uwaga! Do mikrofiltru nie należy przyłączać modemu ADSL, gdyż spowoduje to brak synchronizacji urządzenia (nie zostanie nawiązane połączenie z siecią operatora).

Informacje na temat przepustowości

Wskazówka: 8 bitów na sekundę odpowiada 1 bajtowi na sekundę.

Przykłady:

- 512 kilobitów na sekundę (512 kb/s) odpowiada 64 kilobajtom na sekundę (64 kB/s)
- 1024 kilobity na sekundę (1024 kb/s) odpowiadają 128 kilobajtom na sekundę (128 kB/s)
- 2048 kilobitów na sekundę (2048 kb/s) odpowiada 256 kilobajtom na sekundę (256 kB/s)
- 6144 kilobity na sekundę (6144 kb/s) odpowiadają 768 kilobajtom na sekundę (768 kB/s)

Jeśli przykładowe połączenie ma maksymalną szybkość pobierania danych 512 kB/s i maksymalną szybkość wysyłania danych 128 kB/s, to znaczy, że maksymalna szybkość liczona w bajtach wyniesie 64 kB/s w momencie pobierania danych z Internetu i 16 kB/s w momencie wysyłania danych do Internetu.

Efektywna prędkość przesyłania danych poprzez łącze ADSL zależy od:

- Szybkość serwera, z którego pobierane lub do którego wysyłane są dane;
- Liczby użytkowników jednocześnie korzystających z tego serwera;
- Przepustowości łącza, jakim podłączony jest serwer do sieci Internet.

